



# SZIE DPR Projekt

## Diplomás Pályakövető Rendszer

Készítette:

**Dr. Obádovics Csilla,**  
projekt szakmai vezetője és  
Dr. Vinogradov Szergej  
DPR munkatárs

2010. december 3.



A projekt az Európai Unió támogatásával,  
az Európai Szociális Alap társfinanszírozásával valósul meg.



## A kutatás célja

- A hallgatók munkaerő - piaci várakozásainak, karrierstratégiáinak, át - és továbbképzési terveinek feltérképezése, a képzés munkaerő-piaci presztízsről alkotott hallgatói véleményeknek a vizsgálata.
- A kutatás így abba a logikai sorba illeszkedik, amelynek első eleme a jelentkezők - felvettek (első évesek) továbbtanulási motivációinak vizsgálata, második eleme a hallgatói motivációs vizsgálat (benne a végzős hallgatókkal), harmadik eleme pedig a végzetek pályakövetése.



## A kutatás vizsgálati dimenziói – kérdőív tematika

- a) diploma várható hazai és nemzetközi munkaerő - piaci értéke
- b) diplomák presztízssorrendje
- c) elhelyezkedéssel kapcsolatos általános várakozások
- d) jövedelmi várakozások
- e) képzés alatti karrierstratégiák
- f) képzés alatti munkavállalás
- g) diploma utáni karrierstratégiák
- h) elhelyezkedési motivációk és irányok
- i) preferált munkahelytípusok és munkaerő - piaci szektorok
- j) továbbképzési motivációk
- k) szakmai kötődés - szakmai elhivatottság, „pályaelhagyás”
- l) intézményi képzés és szolgáltatások értékelése
- m) hallgatók intézményi menedzselése





## Az egyetem elemi érdeke

- megfelelő információkat gyűjtsön a hallgatói motivációkról és a munkaerő piaci folyamatokról, azaz a végzett hallgatók pályájának alakulásáról.
- Ez szolgálja
  - az intézmény képzési, kutatási és szolgáltatási programjának további minőségi fejlődését,
  - a környezetből érkező kihívásokra történő gyors és megfelelő válaszadást,
  - de mindamellett a hallgatók egyetemi kötődésének erősítésével az intézmény stabilitását is.





## Közvetlen célok

- a tájékozottság növelése az intézményi oktatók, vezetők körében: az intézményben lévő hallgatók motivációinak, elégedettségének, terveinek megismerése
- a szükséges változtatások végrehajtása a jelenlegi képzési programban
- az intézményi stratégia korszerűsítése, hatékonyabb illeszkedése a környezeti kihívásokhoz, tendenciákhoz
- a DPR program intézményi és technikai hátterének fenntartható biztosítása.





## Hosszú távú célok

- **az intézmény versenyképességének erősítése**
  - a munkaerő piaci kihívásokra való gyors és megalapozott válaszok biztosítása a képzés, kutatás és tudományos szolgáltatás területén
  - a társadalmi – gazdasági környezet kihívásaira jól reagáló szervezeti struktúra és viselkedés kialakítása, működése
  - korszerű információs rendszer működtetése
  - a hallgatóbarát intézmény szellemének és környezetének kialakítása, fenntartása
- **az intézményhez való kötődés erősítése, a kötődés diverzifikációjának fejlesztése**



# Kik és mire hasznosíthatják az eredményeket?

## KIK HASZNOSÍTHATJÁK?

**Egyetemek, főiskolák**



**Felvételizők, szülők, tanárok**



**Felsőoktatási ágazat**



## MIRE HASZNÁLHATJÁK?

- képzésfejlesztésre
- közvetlen visszacsatolást kapnak a képzéseikről
- igazodhatnak a munkaerőpiac igényeihez
- segíti a minőségbiztosítást
- marketingkommunikáció alapja lehet

- erősíti a tudatos pályaválasztást
- támpont a megalapozott felvételi döntésben
- eszköze a pályorientációnak

- információkat adhat a felsőoktatás fejlesztéséhez
- útmutató lehet finanszírozási kérdésekben
- támogatást adhat a felsőoktatási döntéshozóknak





## A 2010 tavaszi felmérés eredményei

- Zárótanulmány
- A válaszadók összetétele
- A válaszok értékelése
- A tavaszi felmérés tapasztalatainak összegzése



A projekt az Európai Unió támogatásával,  
az Európai Szociális Alap társfinanszírozásával valósul meg.





## A 2011 tavaszi felmérésről

- Változik a kérdőív: rövidebb központi kötelező kérdőív, több intézményi kérdés, és karspecifikus, szakspecifikus kérdések is lehetnek
- Változott az Evasys: gyorsabb, jobban kezelhető, több lehetőség
- Változik a kérdezés időpontja: február-március lesz, nem csúszunk bele a vizsgaidőszakba
- Változtatni kell a motiváción! Lehet-e kötelező? Előnyök-hátrányok.





## Az őszi felmérésről

- **A kérdőív: kötelező rész és intézményi rész**
- **Mintavétel:**
  - Problémák az alapadatbázissal
  - Minta kialakítása, a minták bemutatása
  - Problémák a mintába került volt hallgatók elérésével
- **Végrehajtás:**
  - Külső cég
  - Adatfelvétel megtörtént, adattisztítás folyamatban





- Tavaszi felmérés adatbázisa a karok rendelkezésére áll további elemzések céljára.
- Evasys hasznosítás: saját felmérések indítása az Evasys rendszerben.
- Evasys felhasználói tanfolyam időpontja január 19. volt.



A projekt az Európai Unió támogatásával,  
az Európai Szociális Alap társfinanszírozásával valósul meg.



## Fenntarthatóság, Monitoring

- Beépült-e a döntéshozatali mechanizmusba a hallgatói és pályakövetési vizsgálatok eredménye?
- A projekt megvalósítása során módosult-e a Szervezeti és Működési Szabályzat a DPR projekttel összefüggésben?
- A projekt megvalósítása során módosult-e a minőségügyi szabályzat a DPR projekttel összefüggésben?
- A projekt megvalósítása során módosult-e az Intézményfejlesztési Terv a DPR projekttel összefüggésben?
- Milyen eszközöket, módszereket kíván alkalmazni a DPR vizsgálatok jövőbeni forrásszükségletének és intézményi, szervezeti fenntarthatóságának biztosítására?



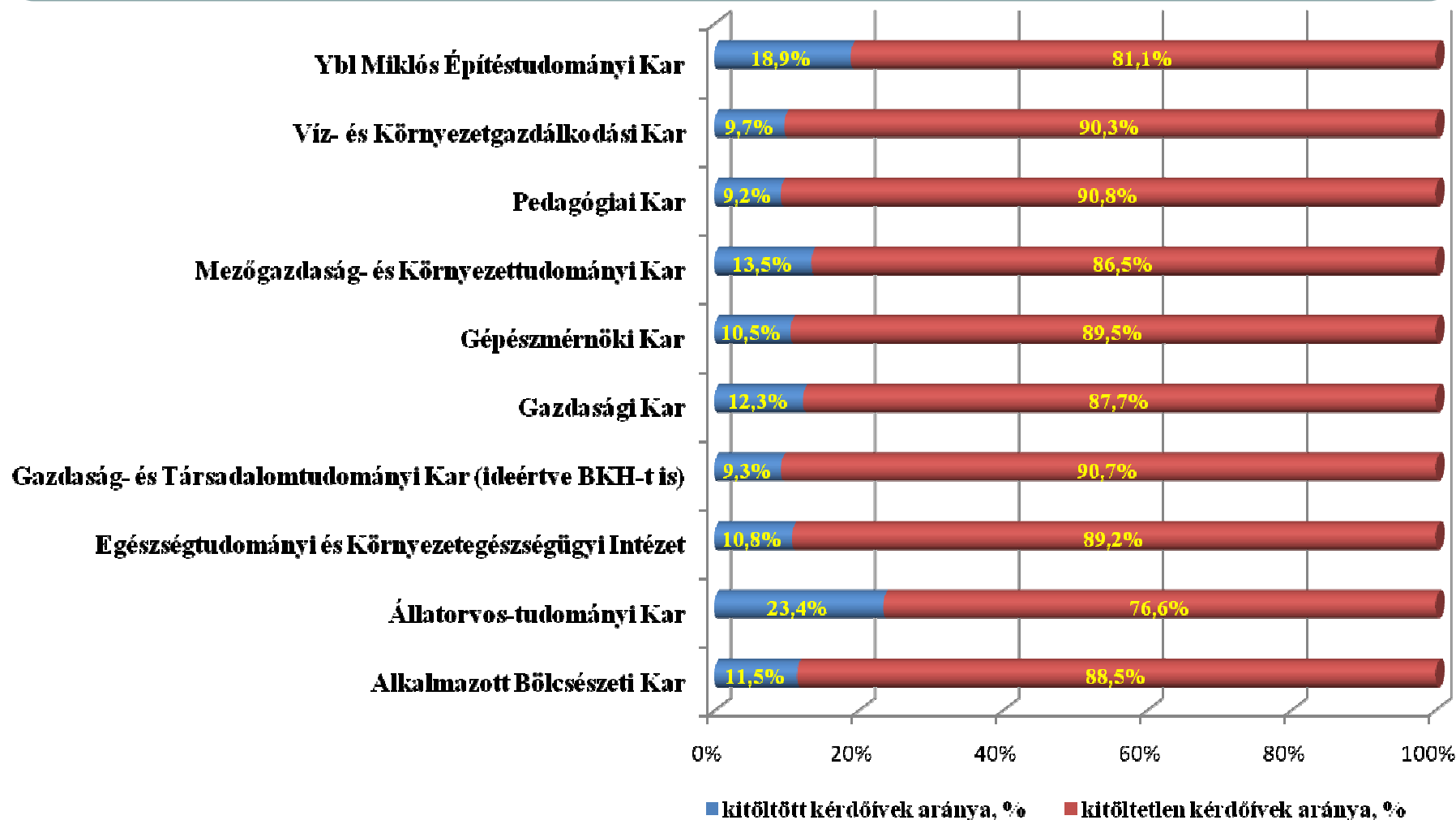
## Motivációs vizsgálat, aktív hallgatók statisztikája

KAR	Összlétszám,fő	Kérdőívet kitöltöttek, fő	Kitöltési arányok, %
Alkalmazott Bölcsészeti Kar	984	113	11,5
Állatorvos-tudományi Kar	653	153	23,4
Egészségtudományi és Környezetegészségügyi Intézet	583	63	10,8
Gazdaság- és Társadalomtudományi Kar (ideértve BKH-t is)	4797	445	9,3
Gazdasági Kar	1112	137	12,3
Gépészmérnöki Kar	1017	107	10,5
Mezőgazdaság- és Környezettudományi Kar	1854	250	13,5
Pedagógiai Kar	422	39	9,2
Víz- és Környezetgazdálkodási Kar	442	43	9,7
Ybl Miklós Építéstudományi Kar	2056	389	18,9
<b>SZIE összesen</b>	<b>13920</b>	<b>1739</b>	<b>12,5</b>



A projekt az Európai Unió támogatásával,  
az Európai Szociális Alap társfinanszírozásával valósul meg.

# Kitöltési arányok alakulása az aktív hallgatók esetében, karonként



A projekt az Európai Unió támogatásával,  
az Európai Szociális Alap társfinanszírozásával valósul meg.

## A SZIE aktív hallgatói létszámának eloszlása karonként, valamint tagozatonként (fő)

Kar neve	Nappali tagozat	Levelező tagozat és távoktatás	Összesen
Alkalmazott Bölcsészeti Kar	503	481	984
Állatorvos-tudományi Kar	653	0	653
Egészségtudományi és Környezetegészségügyi Intézet	223	360	583
Gazdaság- és Társadalomtudományi Kar	1941	2856	4797
Gazdasági Kar	409	703	1112
Gépészmérnöki Kar	842	175	1017
Mezőgazdaság- és Környezettudományi Kar	1383	471	1854
Pedagógiai Kar	217	205	422
Víz-és Környezetgazdálkodási Kar	215	227	442
Ybl Miklós Építéstudományi Kar, Budapest	1525	531	2056
<b>SZIE összesen</b>	<b>7911</b>	<b>6009</b>	<b>13920</b>



A projekt az Európai Unió támogatásával,  
az Európai Szociális Alap társfinanszírozásával valósul meg.

## A kérdőíves felmérésben részt vett aktív hallgatók eloszlása karonként, valamint tagozatonként (fő)

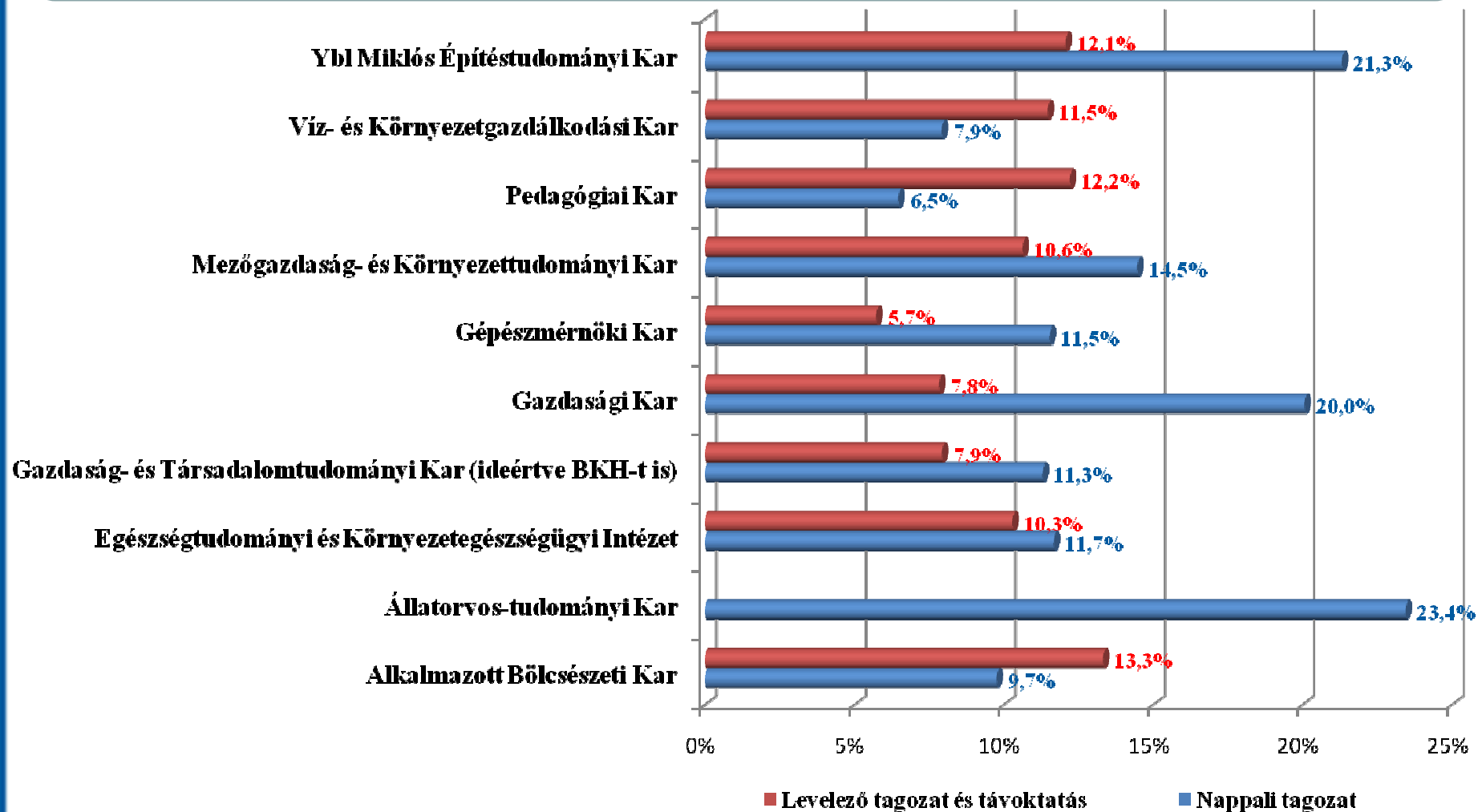
Kar neve	Nappali tagozat	Levelező tagozat és távoktatás	Összesen
Alkalmazott Bölcsészeti Kar	49	64	<b>113</b>
Állatorvos-tudományi Kar	153	0	<b>153</b>
Egészségtudományi és Környezetegészségügyi Intézet	26	37	<b>63</b>
Gazdaság- és Társadalomtudományi Kar (ideértve BKH-t is)	219	226	<b>445</b>
Gazdasági Kar	82	55	<b>137</b>
Gépészmérnöki Kar	97	10	<b>107</b>
Mezőgazdaság- és Környezettudományi Kar	200	50	<b>250</b>
Pedagógiai Kar	14	25	<b>39</b>
Víz- és Környezetgazdálkodási Kar	17	26	<b>43</b>
Ybl Miklós Építéstudományi Kar	325	64	<b>389</b>
<b>SZIE összesen</b>	<b>1182</b>	<b>559</b>	<b>1739</b>



A projekt az Európai Unió támogatásával,  
az Európai Szociális Alap társfinanszírozásával valósul meg.



## Kitöltési arányok alakulása karonként, valamint tagozatonként aktív hallgatók esetében (%)



A projekt az Európai Unió támogatásával,  
az Európai Szociális Alap társfinanszírozásával valósul meg.

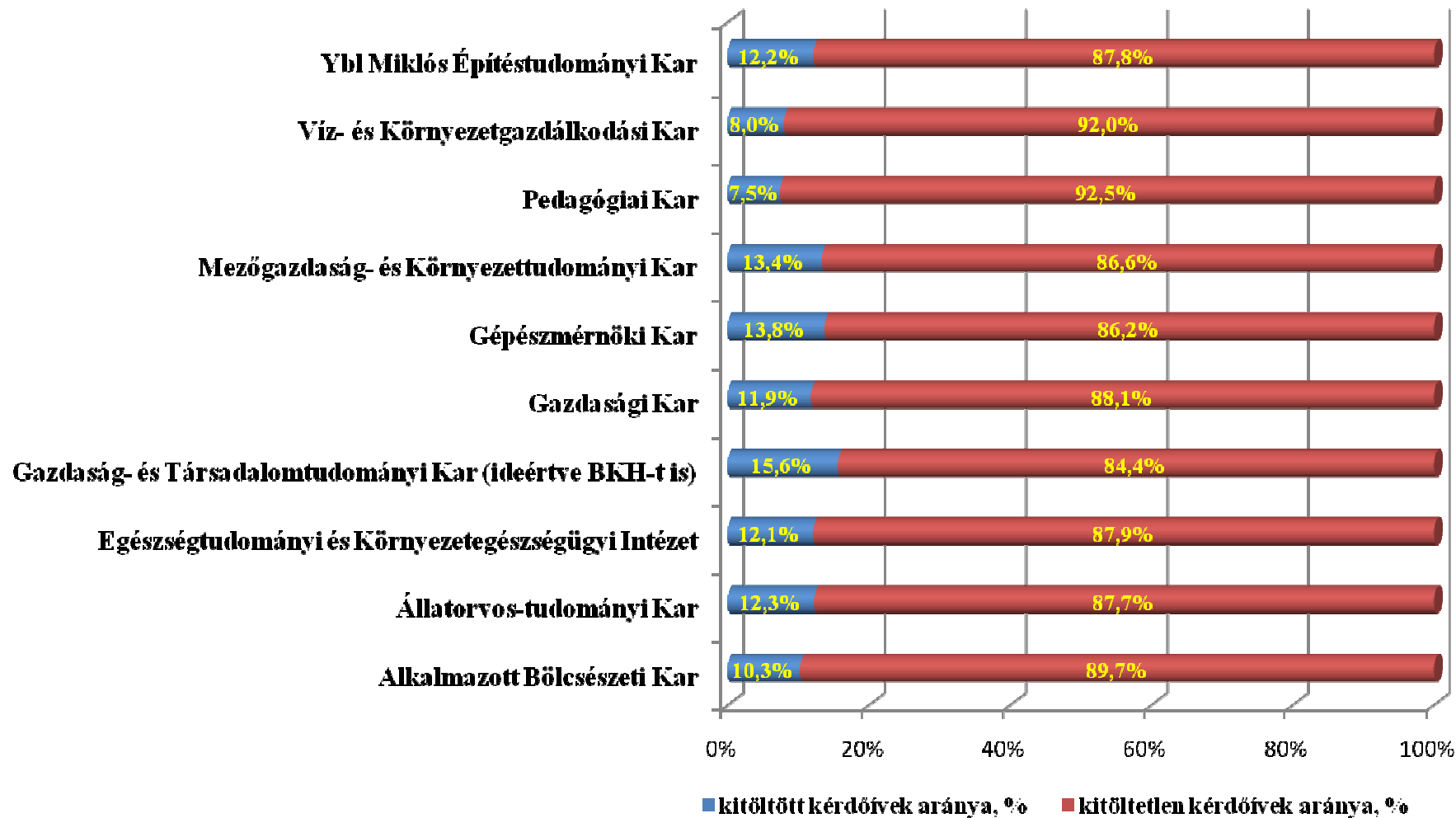
## 2007-ben és 2009-ben végzett hallgatók kitöltési statisztikája

KAR	Összlétszám, fő	Kérdőívet kitöltöttek, fő	Kitöltési arányok, %
Alkalmazott Bölcsészeti Kar	861	89	10,3%
Állatorvos-tudományi Kar	138	17	12,3%
Egészségtudományi és Környezetegészségügyi Intézet	239	29	12,1%
Gazdaság- és Társadalomtudományi Kar (ideértve BKH-t is)	1272	199	15,6%
Gazdasági Kar	699	83	11,9%
Gépészmérnöki Kar	363	50	13,8%
Mezőgazdaság- és Környezettudományi Kar	722	97	13,4%
Pedagógiai Kar	439	33	7,5%
Víz- és Környezetgazdálkodási Kar	274	22	8,0%
Ybl Miklós Építéstudományi Kar	451	55	12,2%
<b>SZIE összesen</b>	<b>5458</b>	<b>674</b>	<b>12,3%</b>



A projekt az Európai Unió támogatásával,  
az Európai Szociális Alap társfinanszírozásával valósul meg.

# Kitöltési arányok alakulása a végzett hallgatók esetében, karonként



A projekt az Európai Unió támogatásával,  
az Európai Szociális Alap társfinanszírozásával valósul meg.

## A SZIE végzett hallgatói létszámának eloszlása karonként, valamint tagozatonként (fő)

Kar neve	Nappali tagozat	Levelező tagozat és távoktatás	Összesen
Alkalmazott Bölcsészeti Kar	395	466	<b>861</b>
Állatorvos-tudományi Kar	138	0	<b>138</b>
Egészségtudományi és Környezetegészségügyi Intézet	71	168	<b>239</b>
Gazdaság- és Társadalomtudományi Kar	628	644	<b>1272</b>
Gazdasági Kar	272	427	<b>699</b>
Gépészmérnöki Kar	270	93	<b>363</b>
Mezőgazdaság- és Környezettudományi Kar	502	220	<b>722</b>
Pedagógiai Kar	196	243	<b>439</b>
Víz-és Környezetgazdálkodási Kar	146	128	<b>274</b>
Ybl Miklós Építéstudományi Kar, Budapest	334	117	<b>451</b>
<b>SZIE összesen</b>	<b>2952</b>	<b>2506</b>	<b>5458</b>



A projekt az Európai Unió támogatásával,  
az Európai Szociális Alap társfinanszírozásával valósul meg.

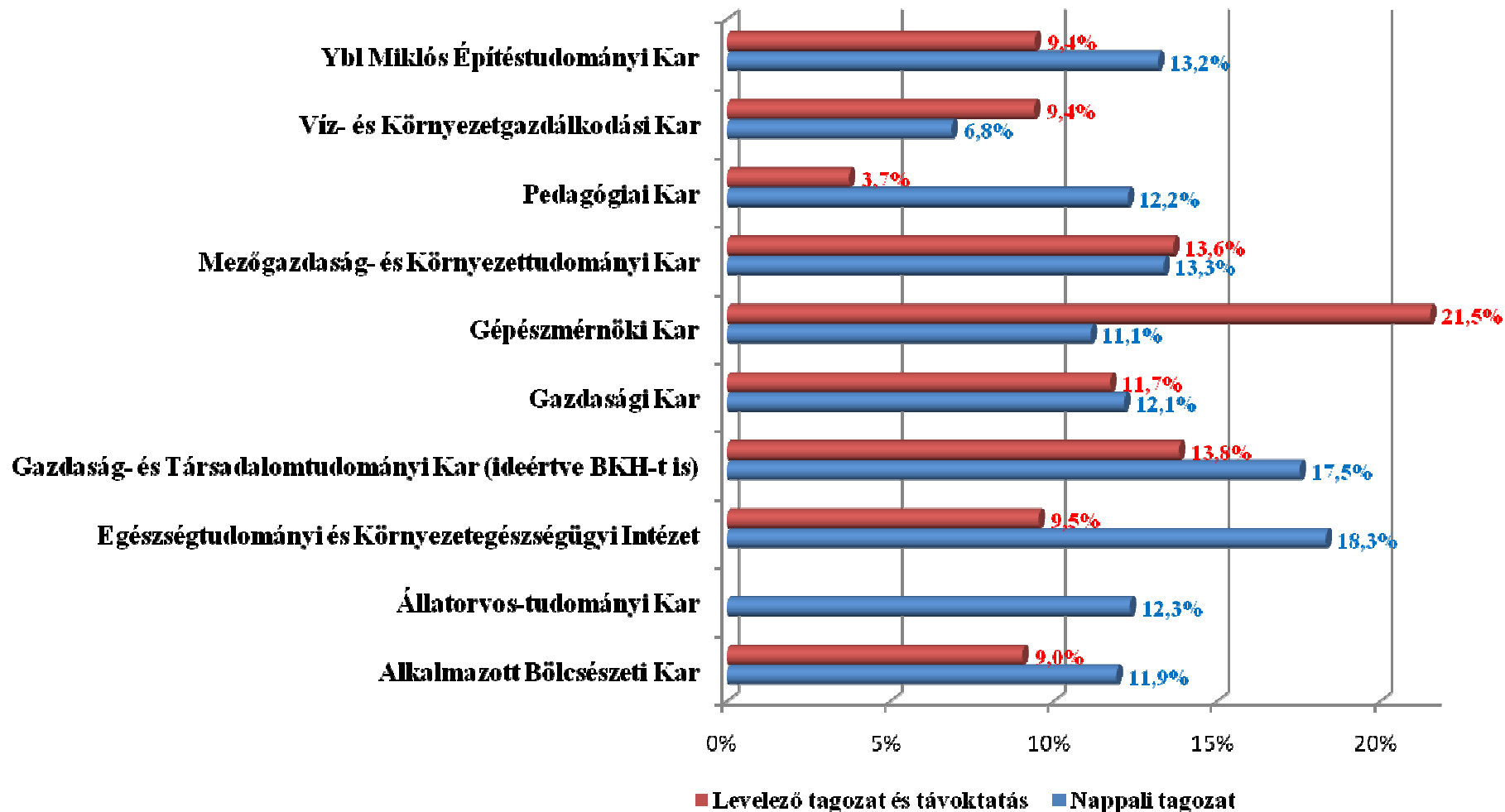
## A kérdőíves felmérésben részt vett végzett hallgatók eloszlása karonként, valamint tagozatonként (fő)

Kar neve	Nappali tagozat	Levelező tagozat és távoktatás	Összesen
Alkalmazott Bölcsészeti Kar	47	42	<b>89</b>
Állatorvos-tudományi Kar	17	0	<b>17</b>
Egészségtudományi és Környezetegészségügyi Intézet	13	16	<b>29</b>
Gazdaság- és Társadalomtudományi Kar (ideértve BKH-t is)	110	89	<b>199</b>
Gazdasági Kar	33	50	<b>83</b>
Gépészmérnöki Kar	30	20	<b>50</b>
Mezőgazdaság- és Környezettudományi Kar	67	30	<b>97</b>
Pedagógiai Kar	24	9	<b>33</b>
Víz- és Környezetgazdálkodási Kar	10	12	<b>22</b>
Ybl Miklós Építéstudományi Kar	44	11	<b>55</b>
<b>SZIE összesen</b>	<b>395</b>	<b>279</b>	<b>674</b>



A projekt az Európai Unió támogatásával,  
az Európai Szociális Alap társfinanszírozásával valósul meg.

## Kitöltési arányok alakulása karonként, valamint tagozatonként végzett hallgatók esetében (%)



A projekt az Európai Unió támogatásával,  
az Európai Szociális Alap társfinanszírozásával valósul meg.



# A 2010. tavaszi felmérés során nyert adatok előzetes értékelése

*(intézményspecifikus rész)*



A projekt az Európai Unió támogatásával,  
az Európai Szociális Alap társfinanszírozásával valósul meg.



# Vizsgált populáció: jelenlegi hallgatók

*(súlyozott adatok alapján)*

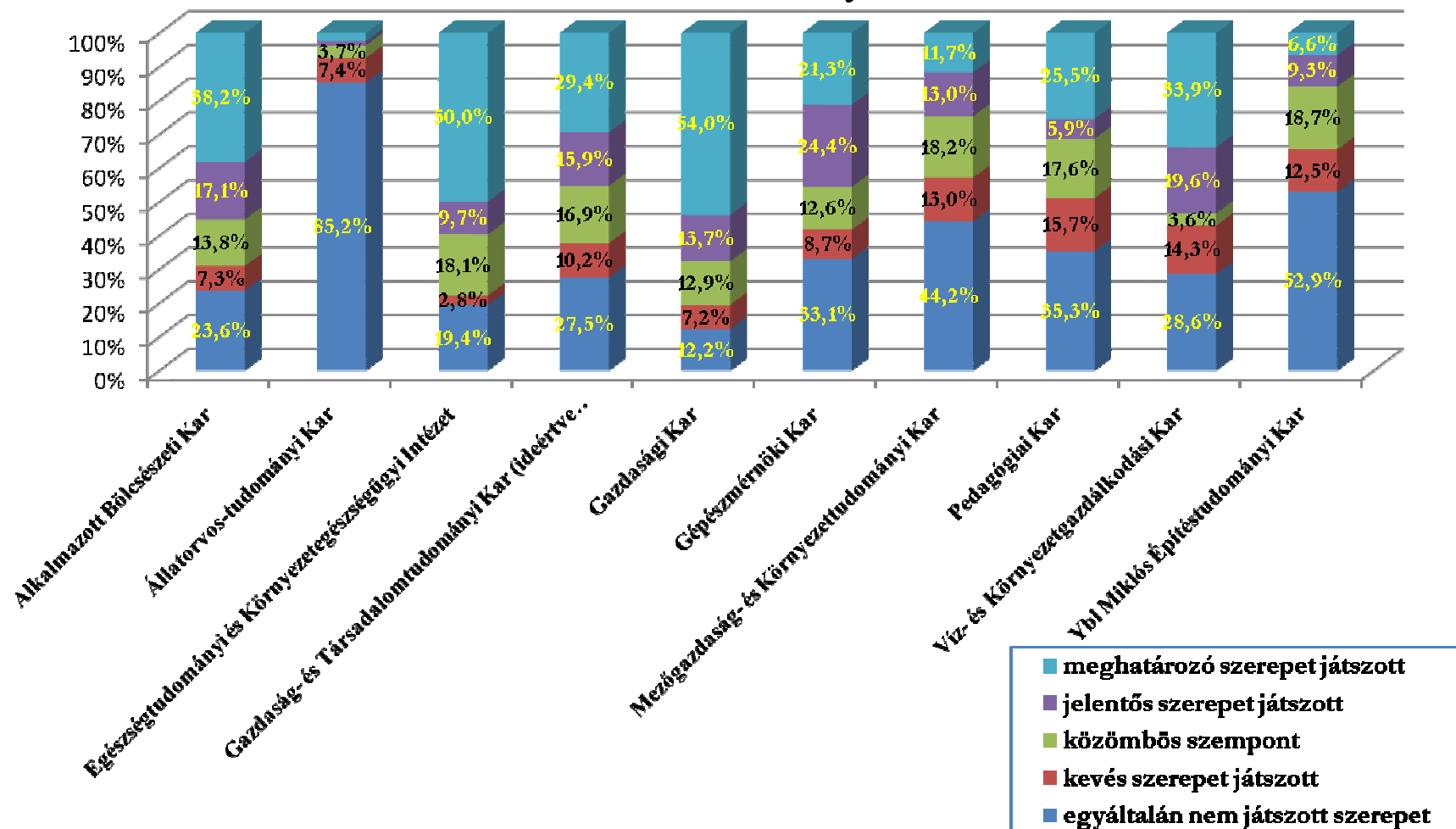


A projekt az Európai Unió támogatásával,  
az Európai Szociális Alap társfinanszírozásával valósul meg.



## Mekkora szerepet játszottak az alábbi szempontok abban, hogy ide jött tanulni, hogy ezt a szakot választotta?

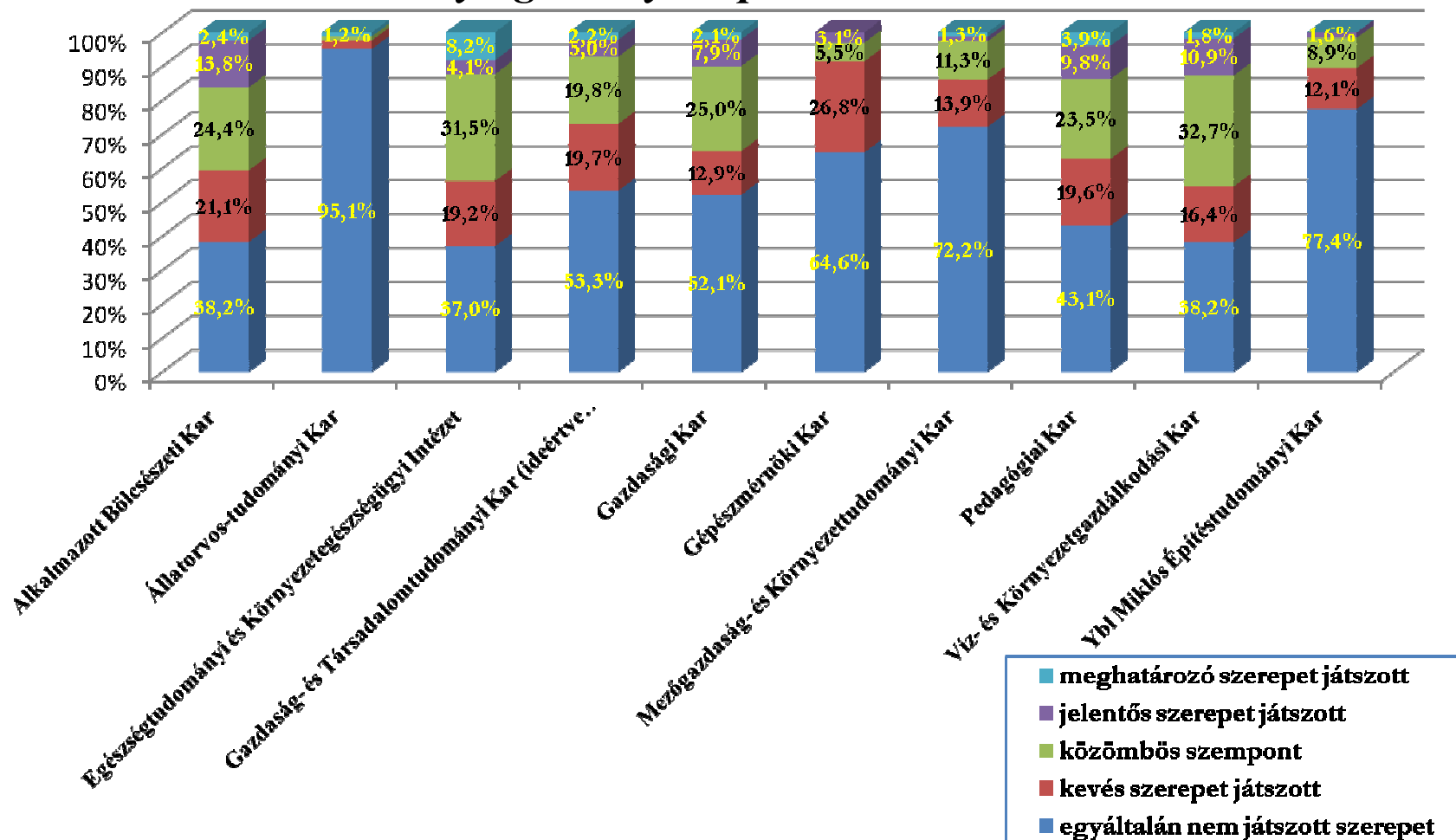
### *Közel van a lakóhelyemhez*



A projekt az Európai Unió támogatásával,  
az Európai Szociális Alap társfinanszírozásával valósul meg.

## Mekkora szerepet játszottak az alábbi szempontok abban, hogy ide jött tanulni, hogy ezt a szakot választotta?

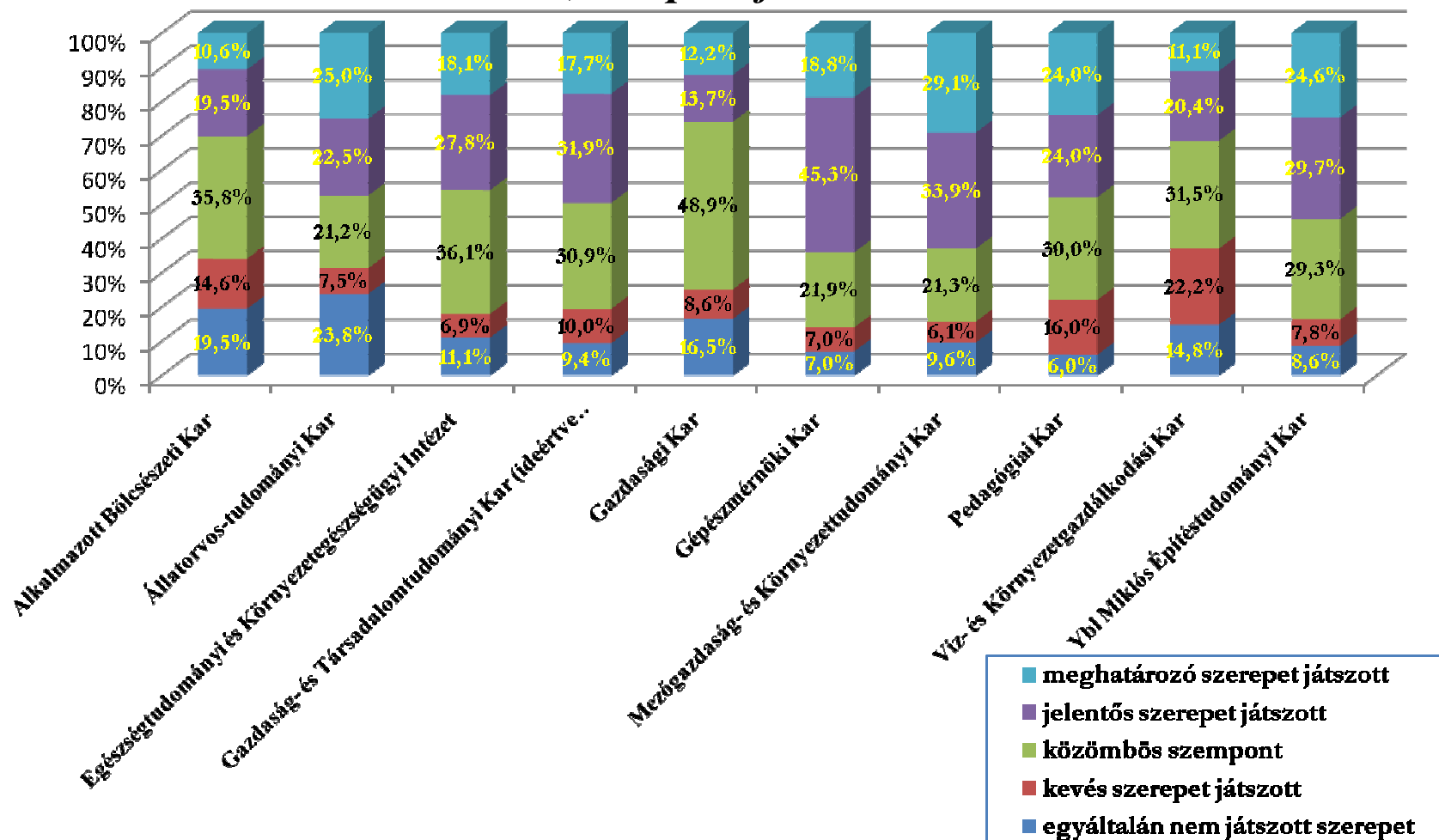
### Viszonylag könnyű diplomát szerezni



A projekt az Európai Unió támogatásával,  
az Európai Szociális Alap társfinanszírozásával valósul meg.

## Mekkora szerepet játszottak az alábbi szempontok abban, hogy ide jött tanulni, hogy ezt a szakot választotta?

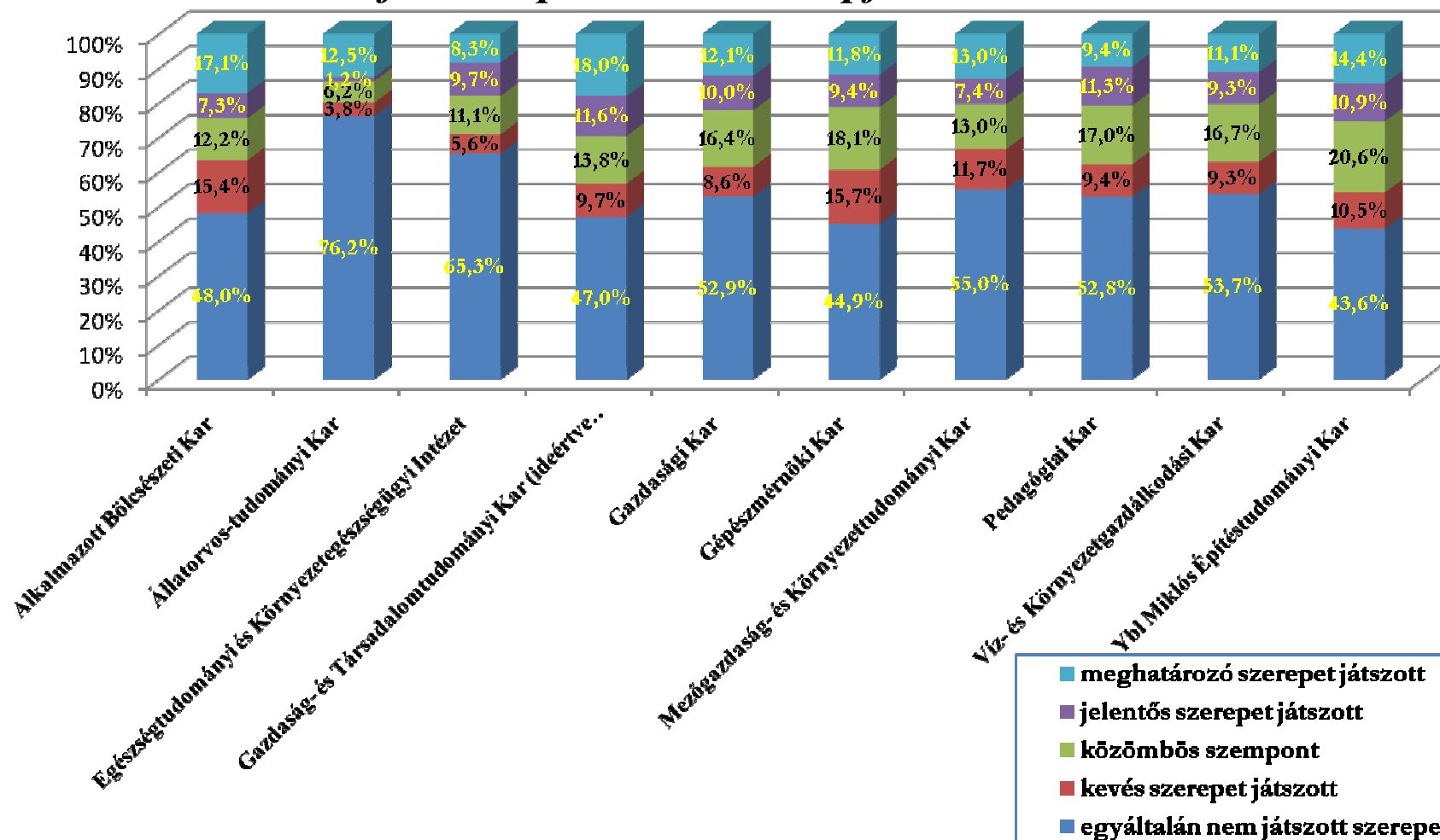
### A Kar, a képzés jó hírneve



A projekt az Európai Unió támogatásával,  
az Európai Szociális Alap társfinanszírozásával valósul meg.

## Mekkora szerepet játszottak az alábbi szempontok abban, hogy ide jött tanulni, hogy ezt a szakot választotta?

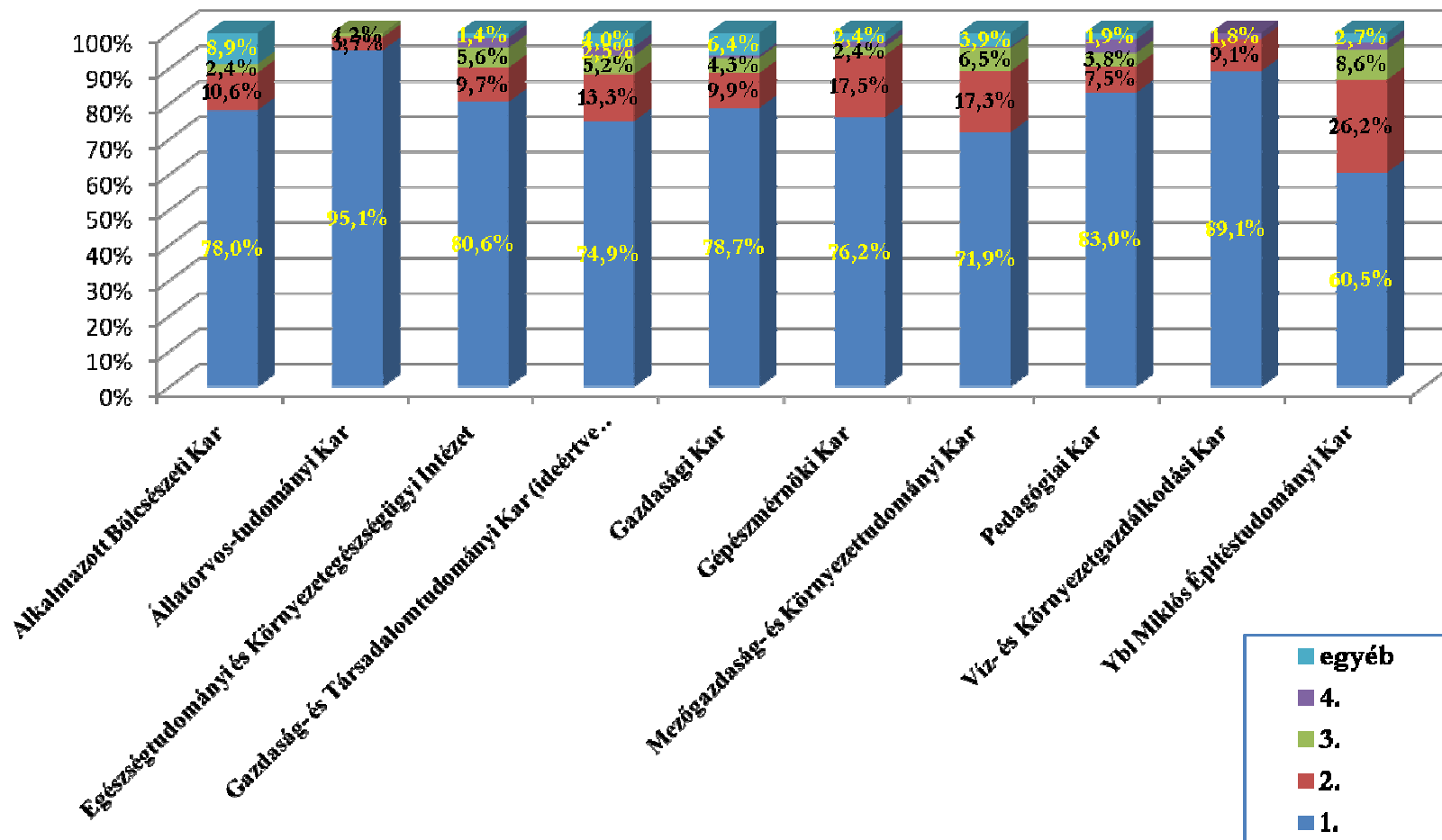
### *A felvételi pontszámom alapján ide kerültem*



A projekt az Európai Unió támogatásával,  
az Európai Szociális Alap társfinanszírozásával valósul meg.

## A felvétellel kapcsolatos kérdések

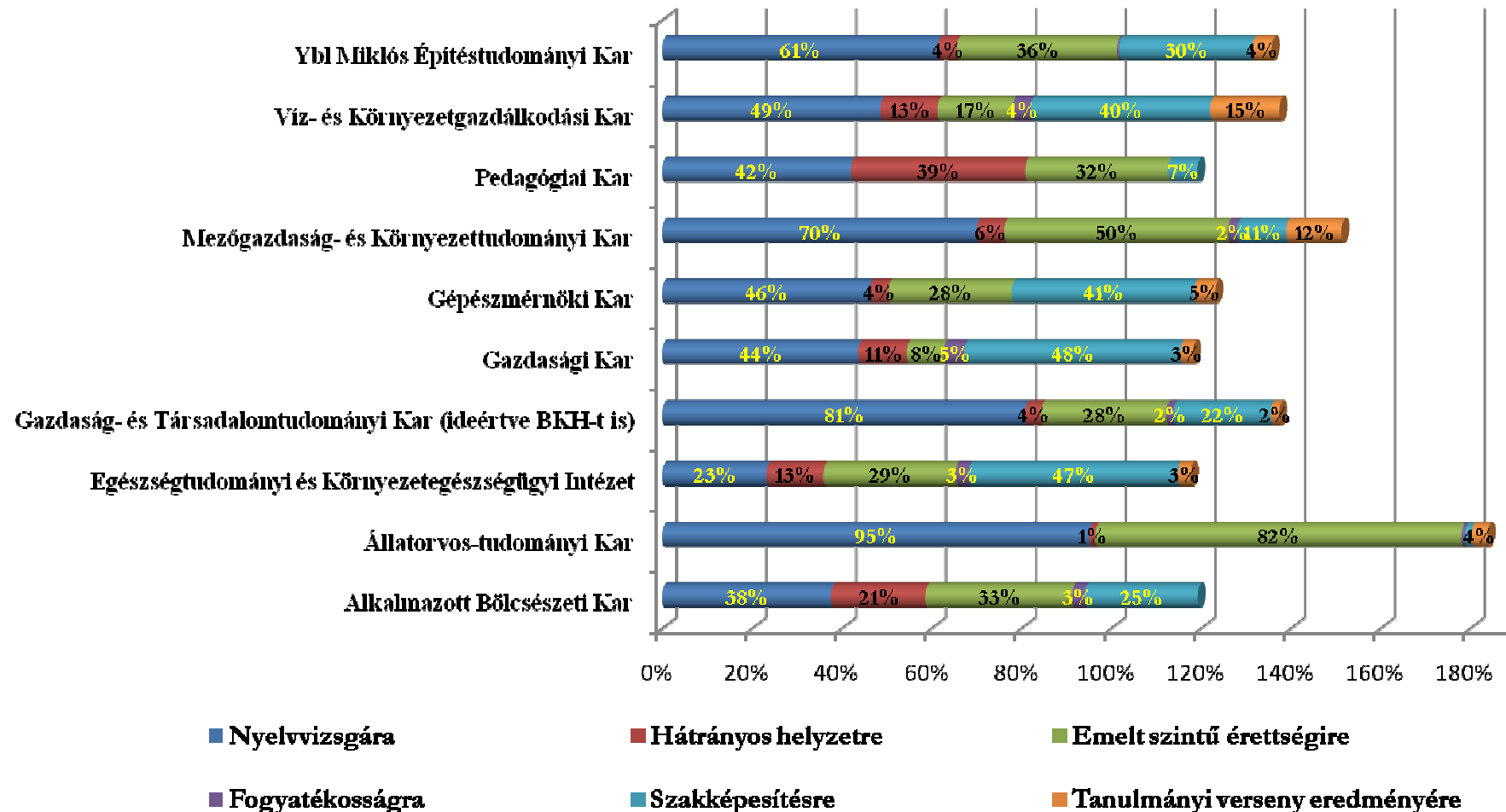
*Az elsőként megkezdett szakot hányadik helyen jelölte meg a felvételinél?*



A projekt az Európai Unió támogatásával,  
az Európai Szociális Alap társfinanszírozásával valósul meg.

## A felvétellel kapcsolatos kérdések

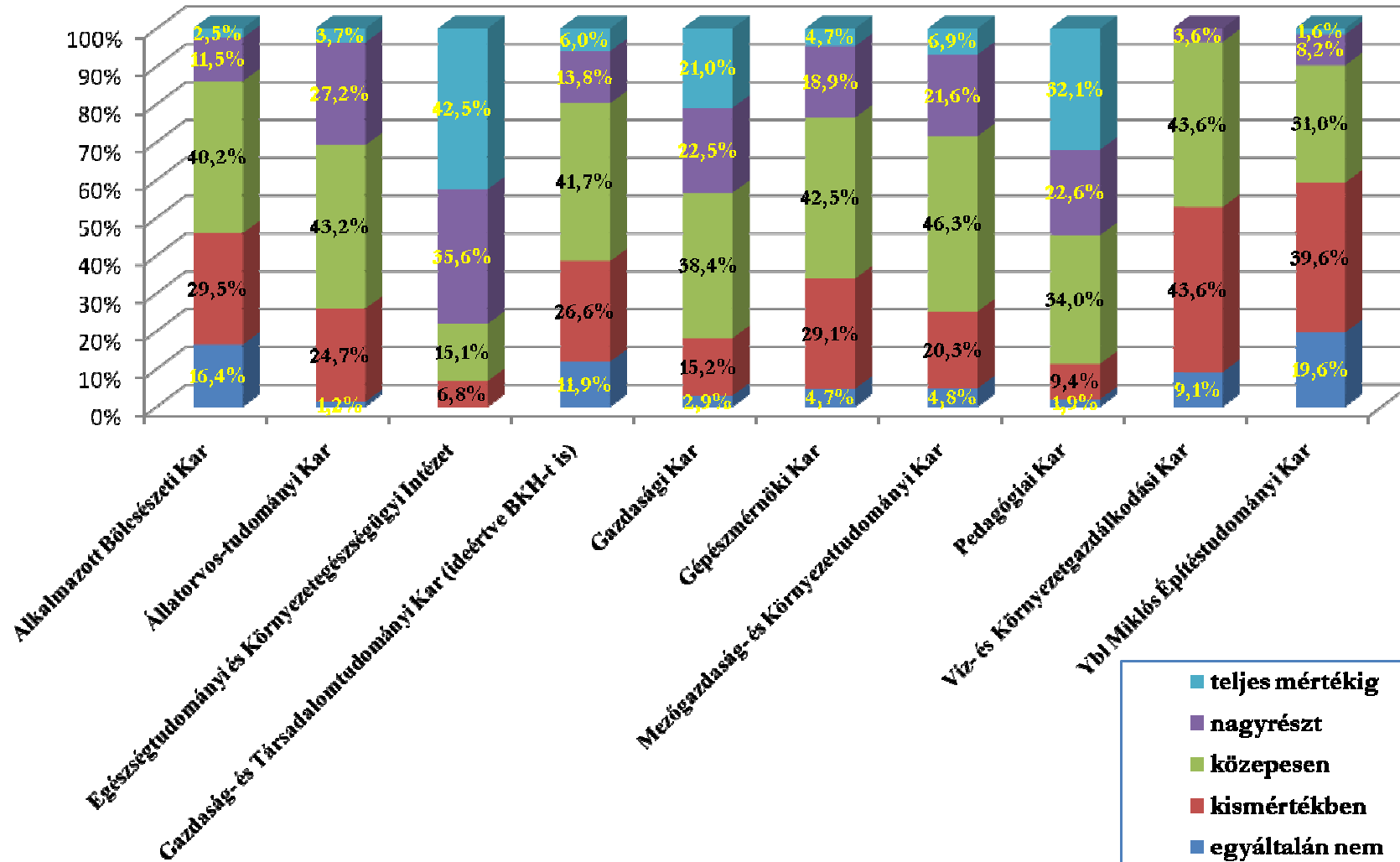
*Mire kapott többletpontot a felvételi során az elsőként megkezdett jelenlegi szak esetében  
Többfeleletes kérdés lévén a kumulált százalék nem egyenlő 100-zal!*



A projekt az Európai Unió támogatásával,  
az Európai Szociális Alap társfinanszírozásával valósul meg.

# Mennyire elégedett itt a karon az alábbiakkal?

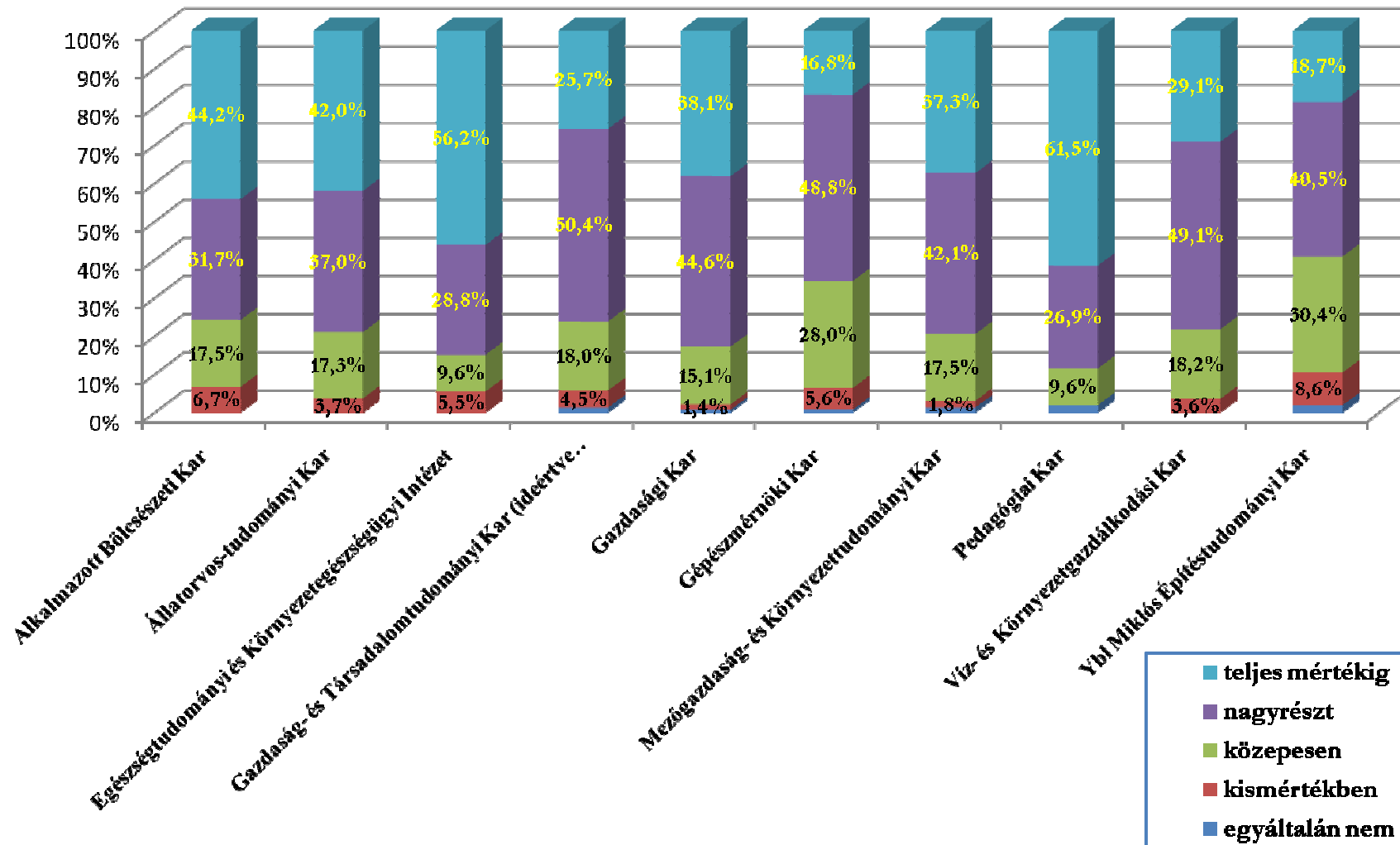
## A tantermek berendezésével, felszereltségével



A projekt az Európai Unió támogatásával,  
az Európai Szociális Alap társfinanszírozásával valósul meg.

## Mennyire elégedett itt a karon az alábbiakkal?

*A tanárok tudásával, felkészültségével*

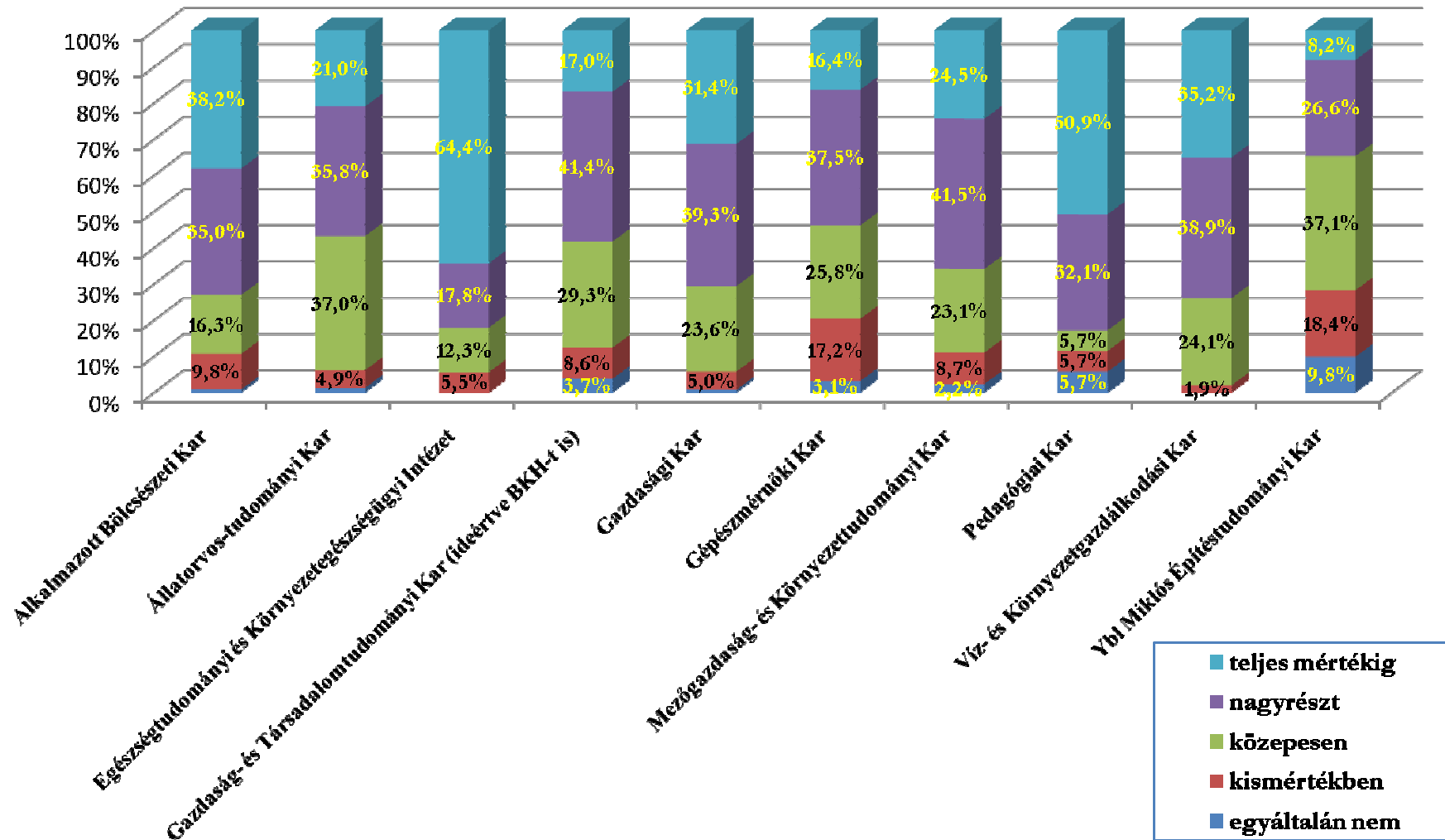


A projekt az Európai Unió támogatásával,  
az Európai Szociális Alap társfinanszírozásával valósul meg.



# Mennyire elégedett itt a karon az alábbiakkal?

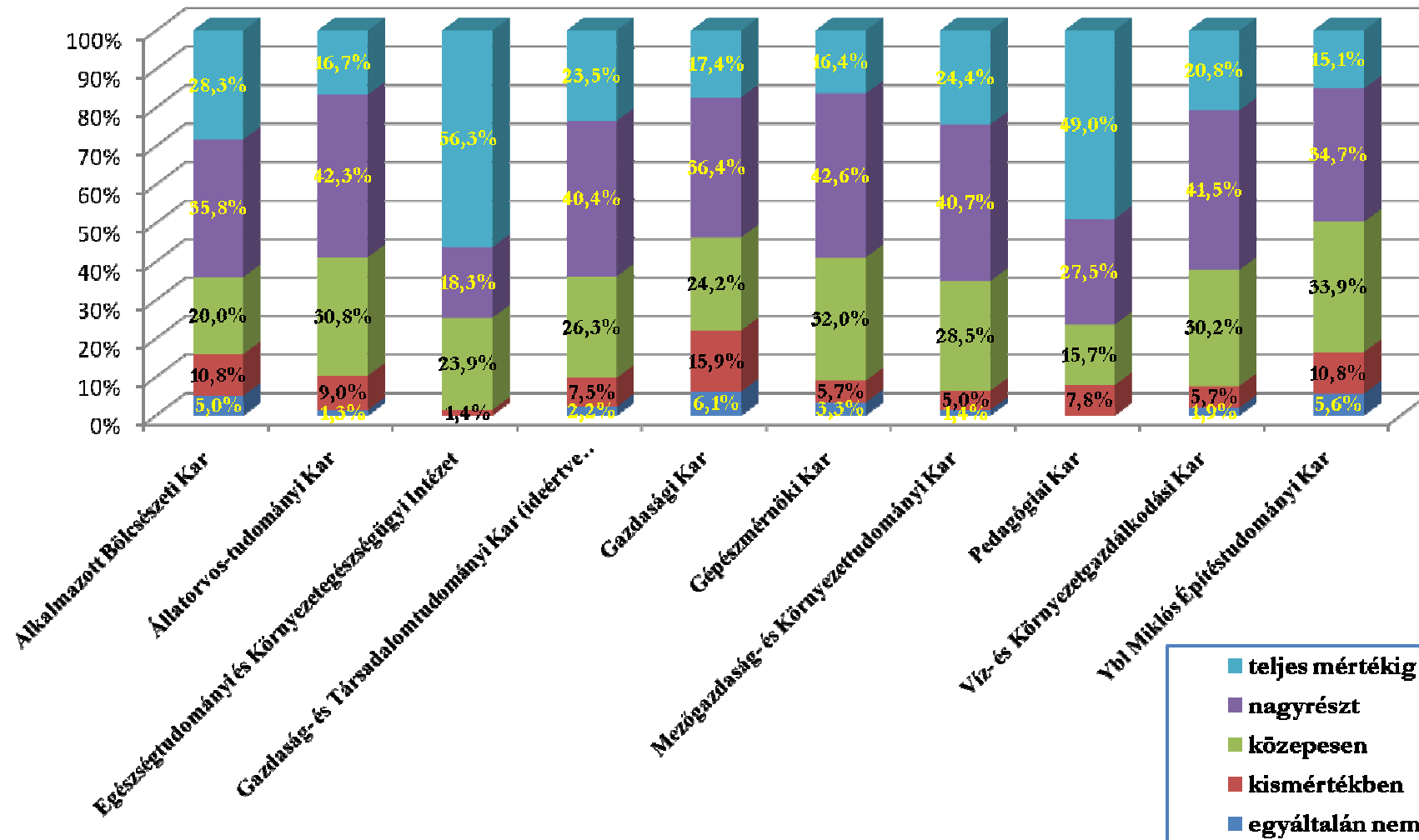
## A tanárok segítőkészségével



A projekt az Európai Unió támogatásával,  
az Európai Szociális Alap társfinanszírozásával valósul meg.

# Mennyire elégedett itt a karon az alábbiakkal?

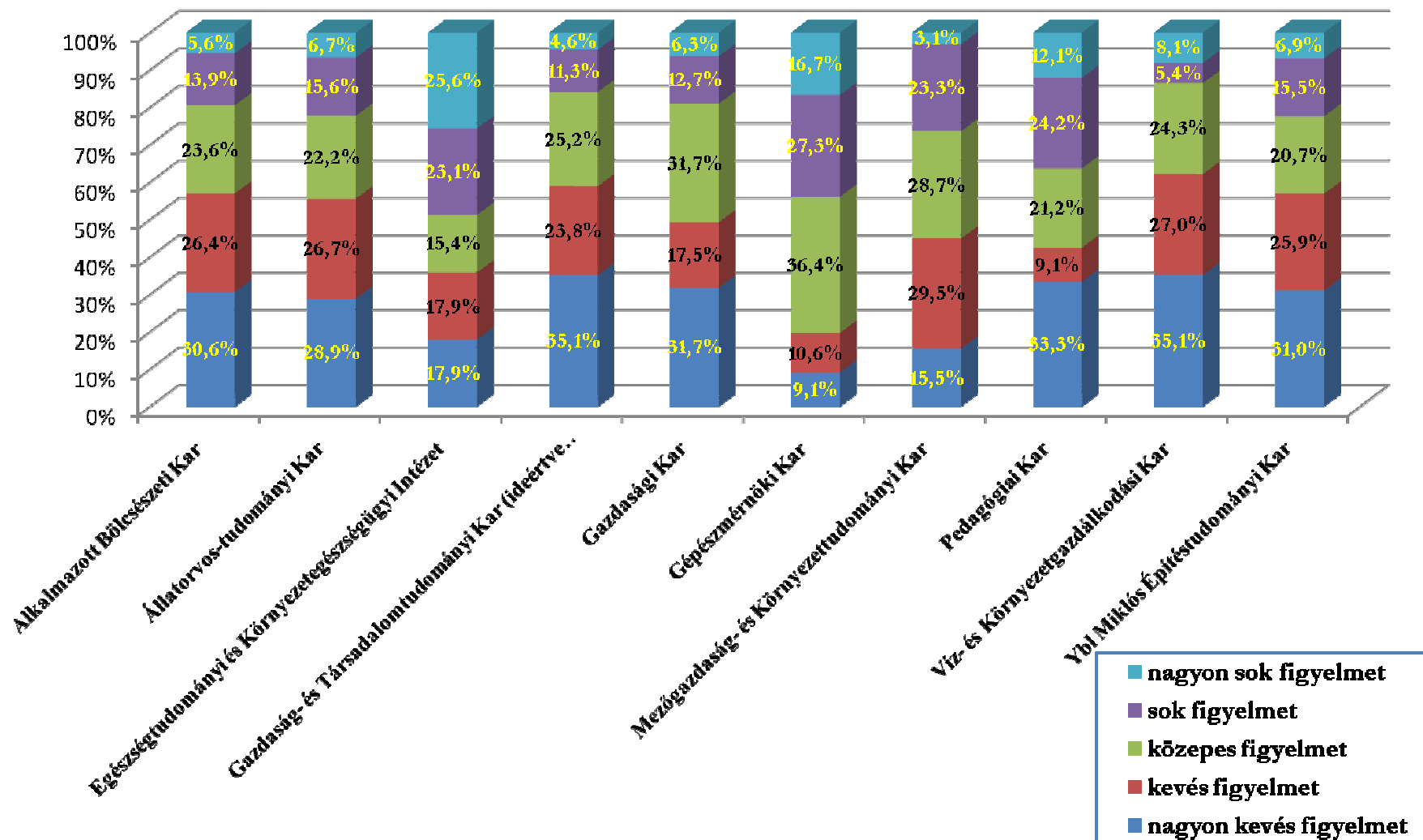
## A tanulmányi előadók munkájával



A projekt az Európai Unió támogatásával,  
az Európai Szociális Alap társfinanszírozásával valósul meg.

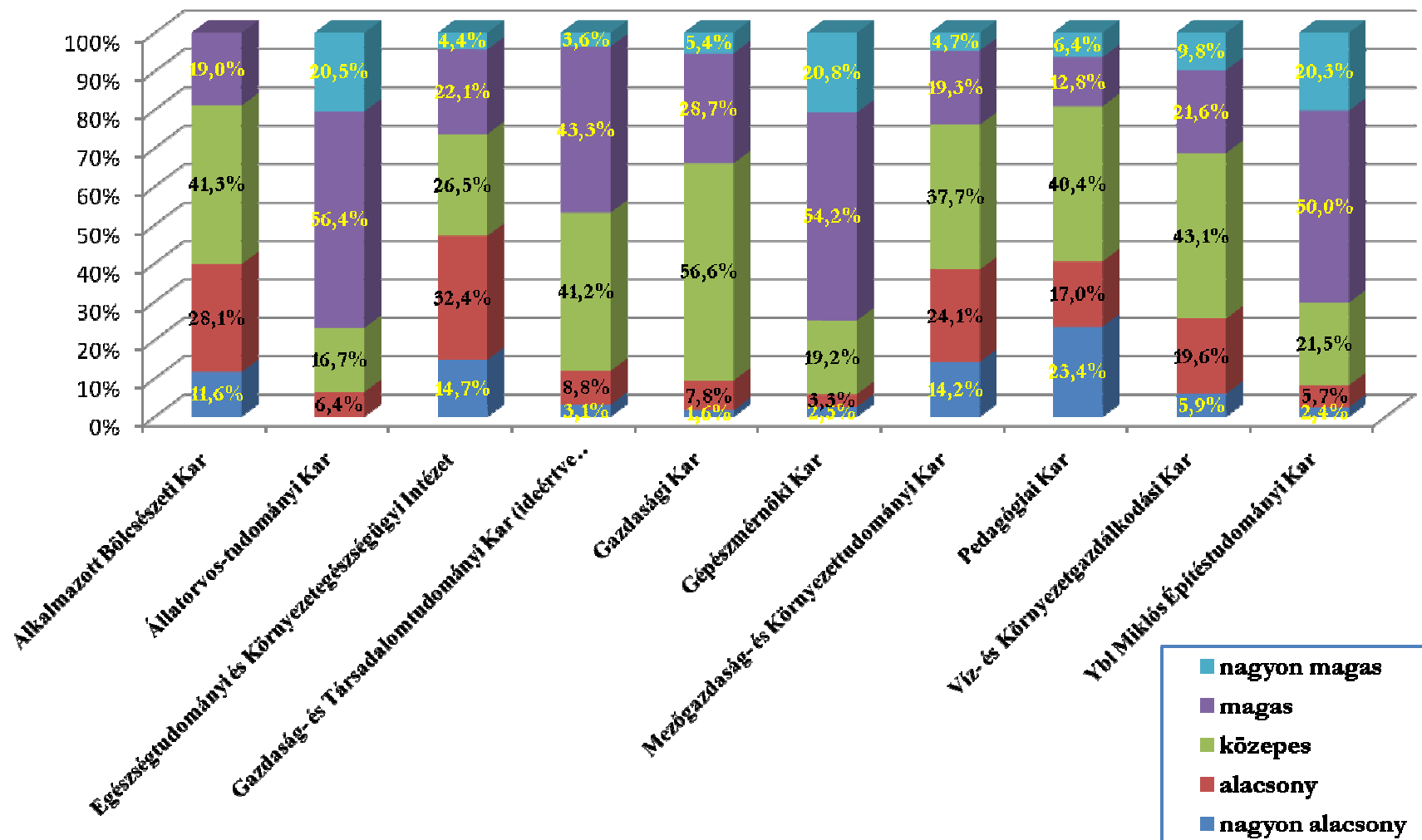
## Itt a Karon mekkora figyelmet fordítanak az alábbiakra?

### *Az elhelyezkedés segítésére a végzés után*



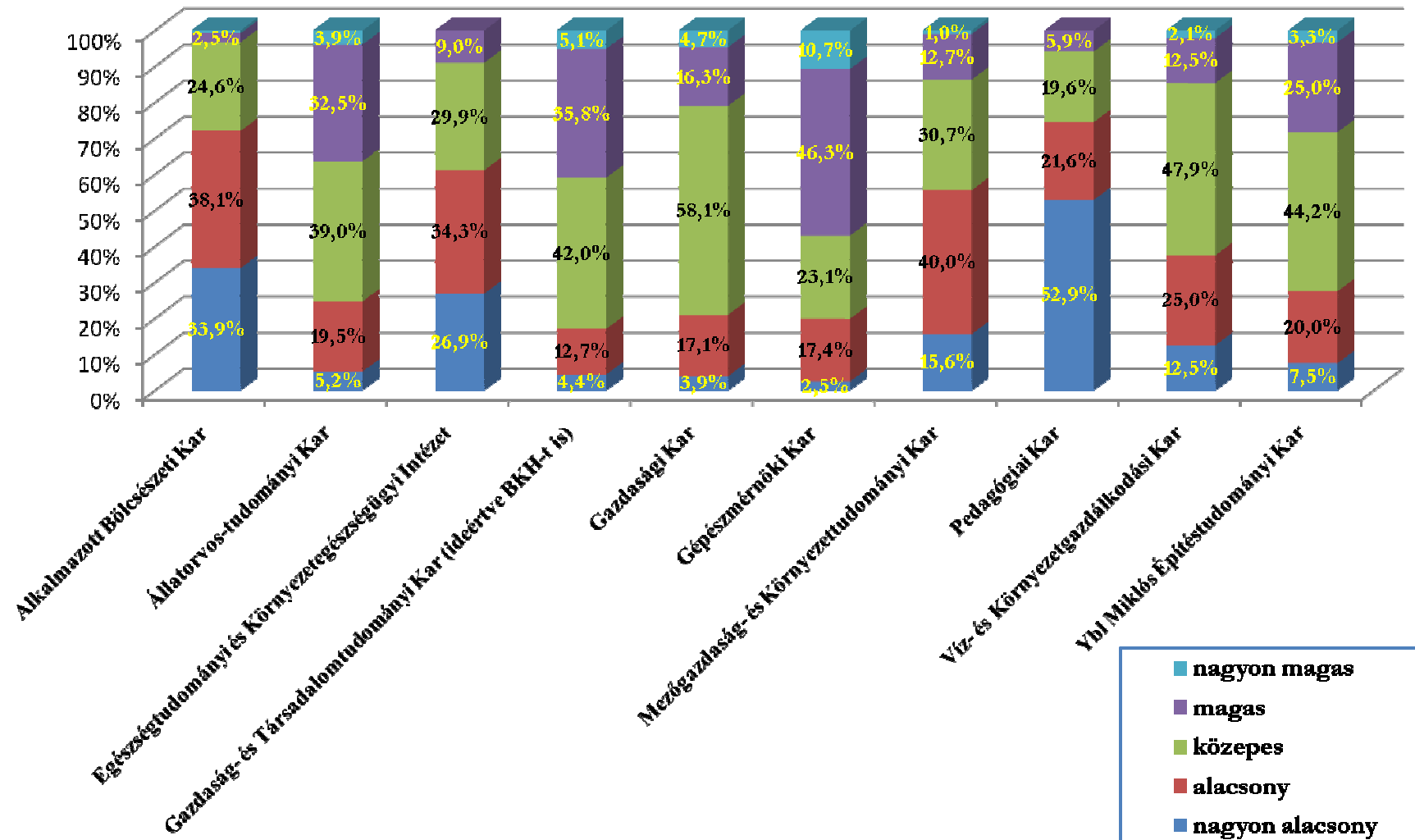
A projekt az Európai Unió támogatásával,  
az Európai Szociális Alap társfinanszírozásával valósul meg.

## Hogyan látja, mekkora szakmájának társadalmi presztízse ma Magyarországon?



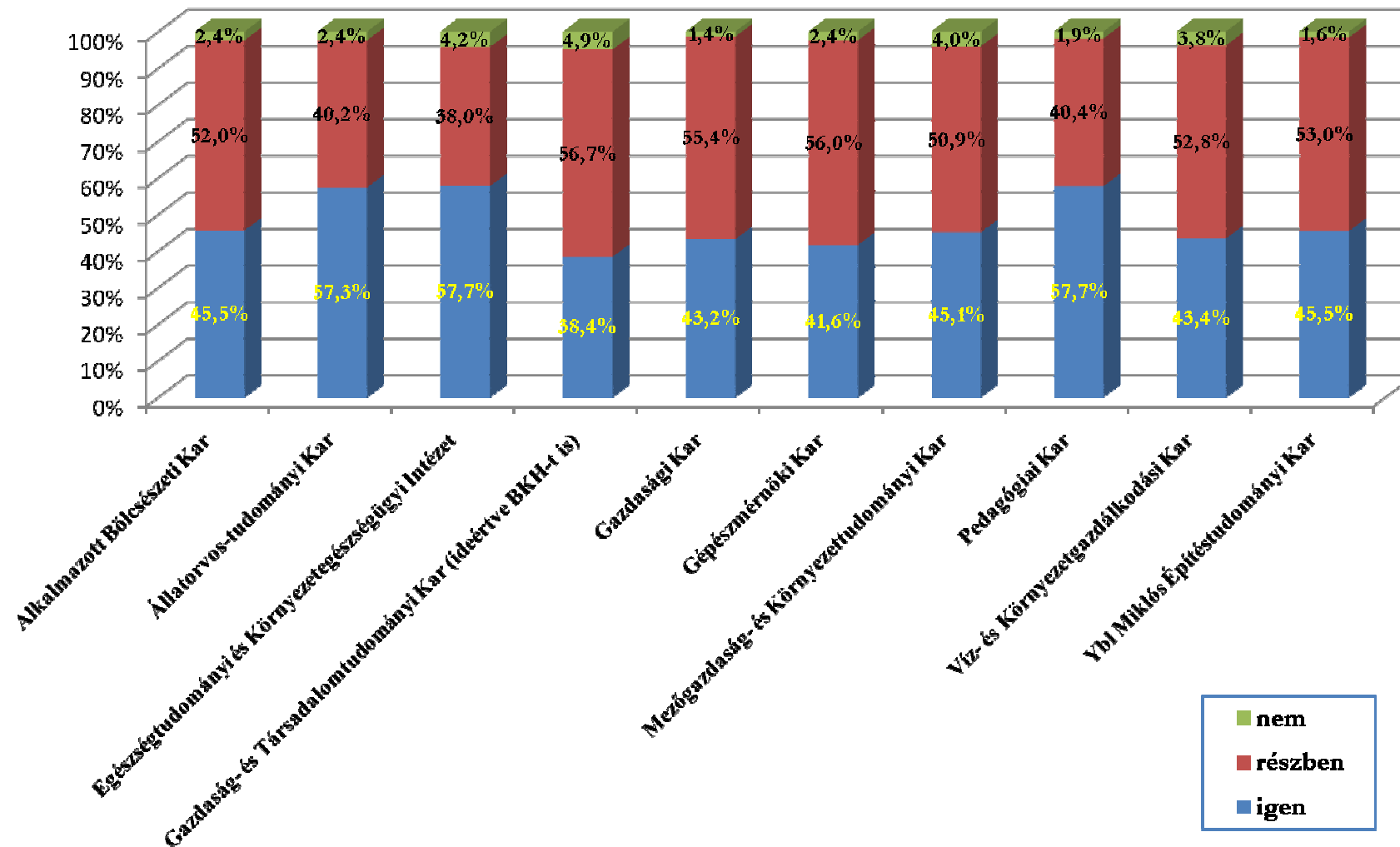
A projekt az Európai Unió támogatásával,  
az Európai Szociális Alap társfinanszírozásával valósul meg.

## Hogyan látja, mekkora szakmájának anyagi megbecsültsége ma Magyarországon?



A projekt az Európai Unió támogatásával,  
az Európai Szociális Alap társfinanszírozásával valósul meg.

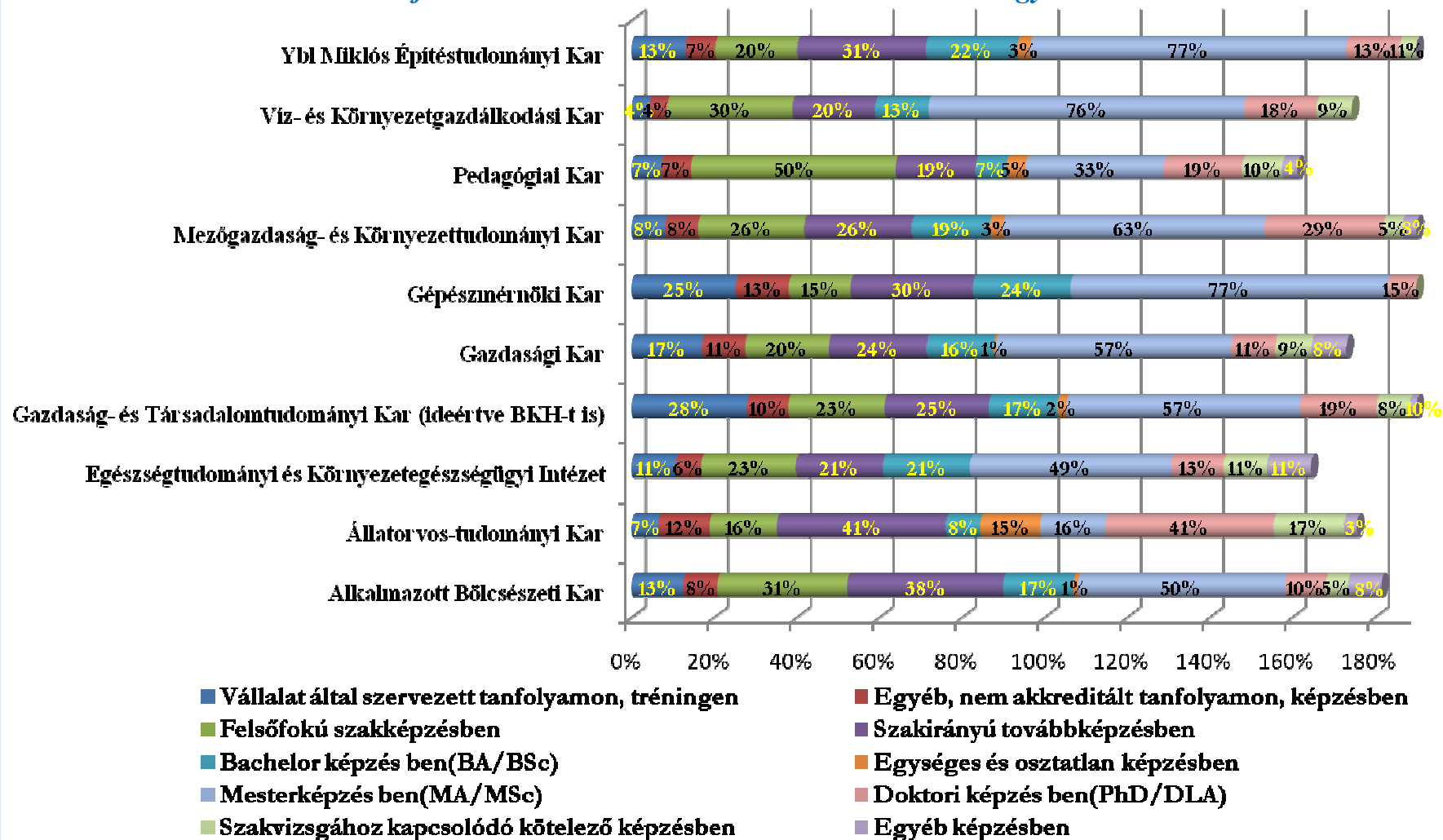
## A választott szak azokhoz az ismeretekhez juttatja hozzá, amelyekre számított?



A projekt az Európai Unió támogatásával,  
az Európai Szociális Alap társfinanszírozásával valósul meg.

# Milyen felsőfokú vagy egyéb képzésben szeretne részt venni az elkövetkező években?

*Többfeleletes kérdés lévén a kumulált százalék nem egyenlő 100-zal!*



A projekt az Európai Unió támogatásával,  
az Európai Szociális Alap társfinanszírozásával valósul meg.



# Vizsgált populáció: a 2007-ben, illetve 2009-ben végzett hallgatók

*(súlyozott adatok alapján)*

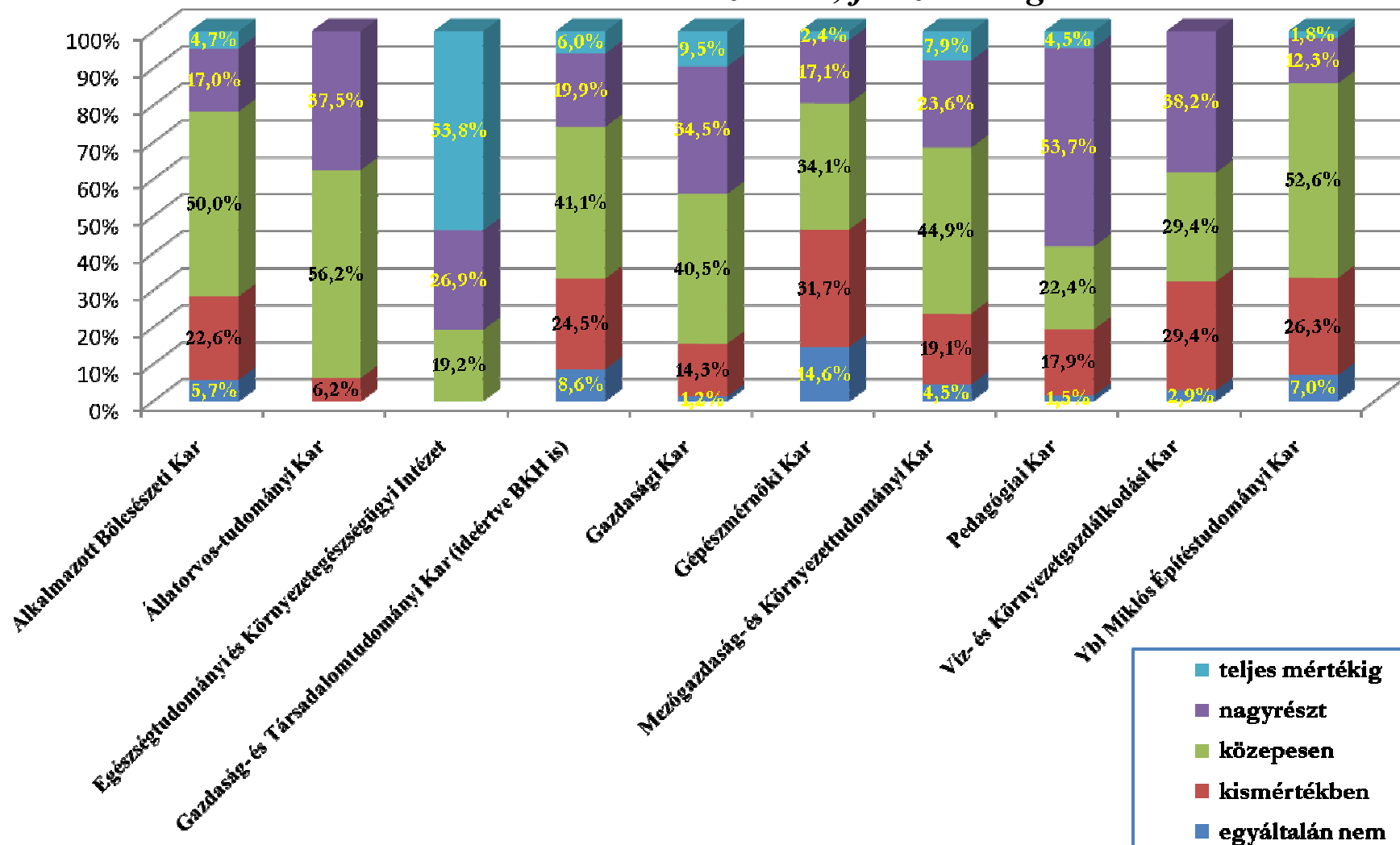


A projekt az Európai Unió támogatásával,  
az Európai Szociális Alap társfinanszírozásával valósul meg.



# Mennyire volt megelégedve az Egyetemen az alábbiakkal?

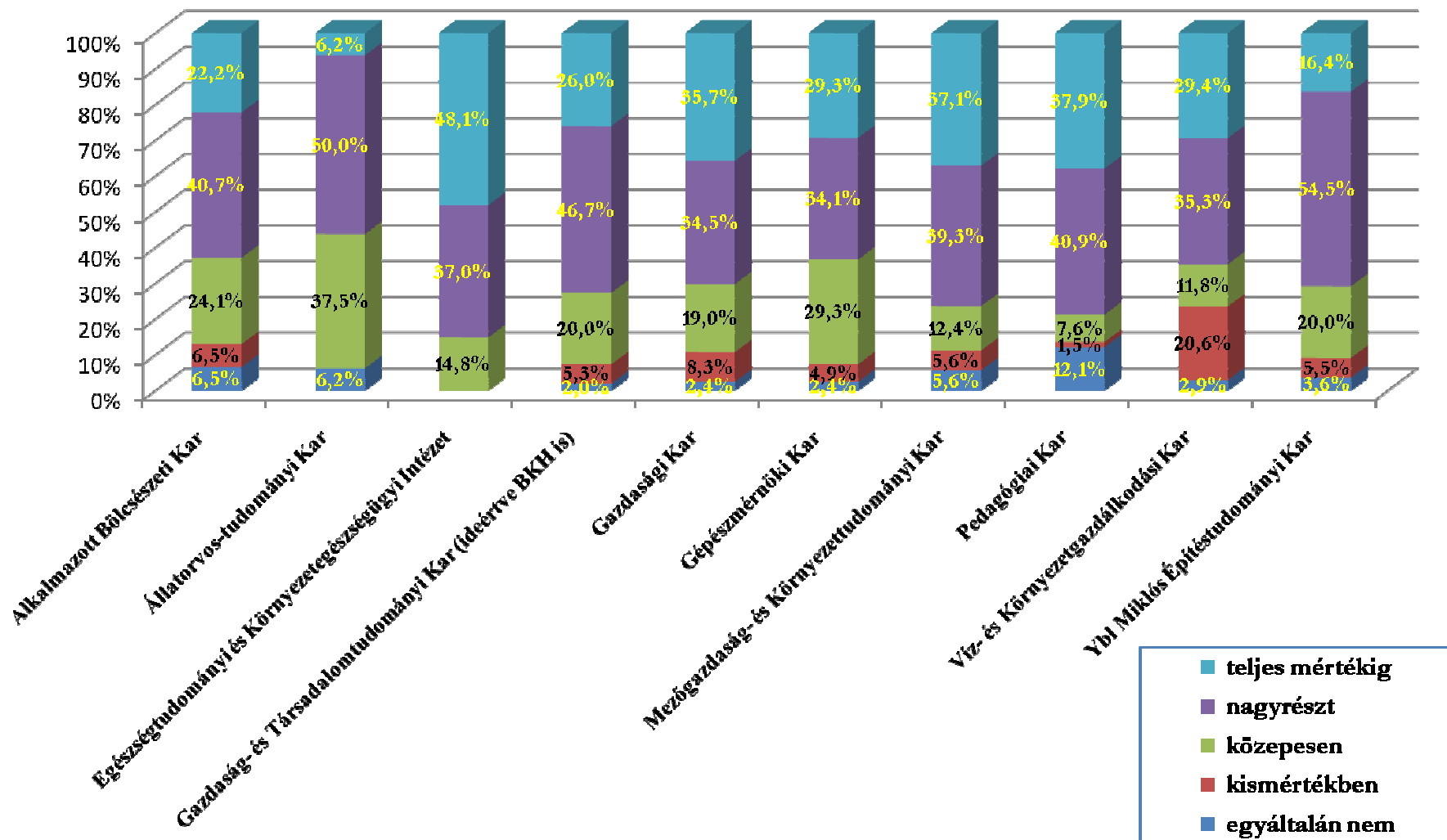
## A tantermek berendezésével, felszereltségével



A projekt az Európai Unió támogatásával,  
az Európai Szociális Alap társfinanszírozásával valósul meg.

# Mennyire volt megelégedve az Egyetemen az alábbiakkal?

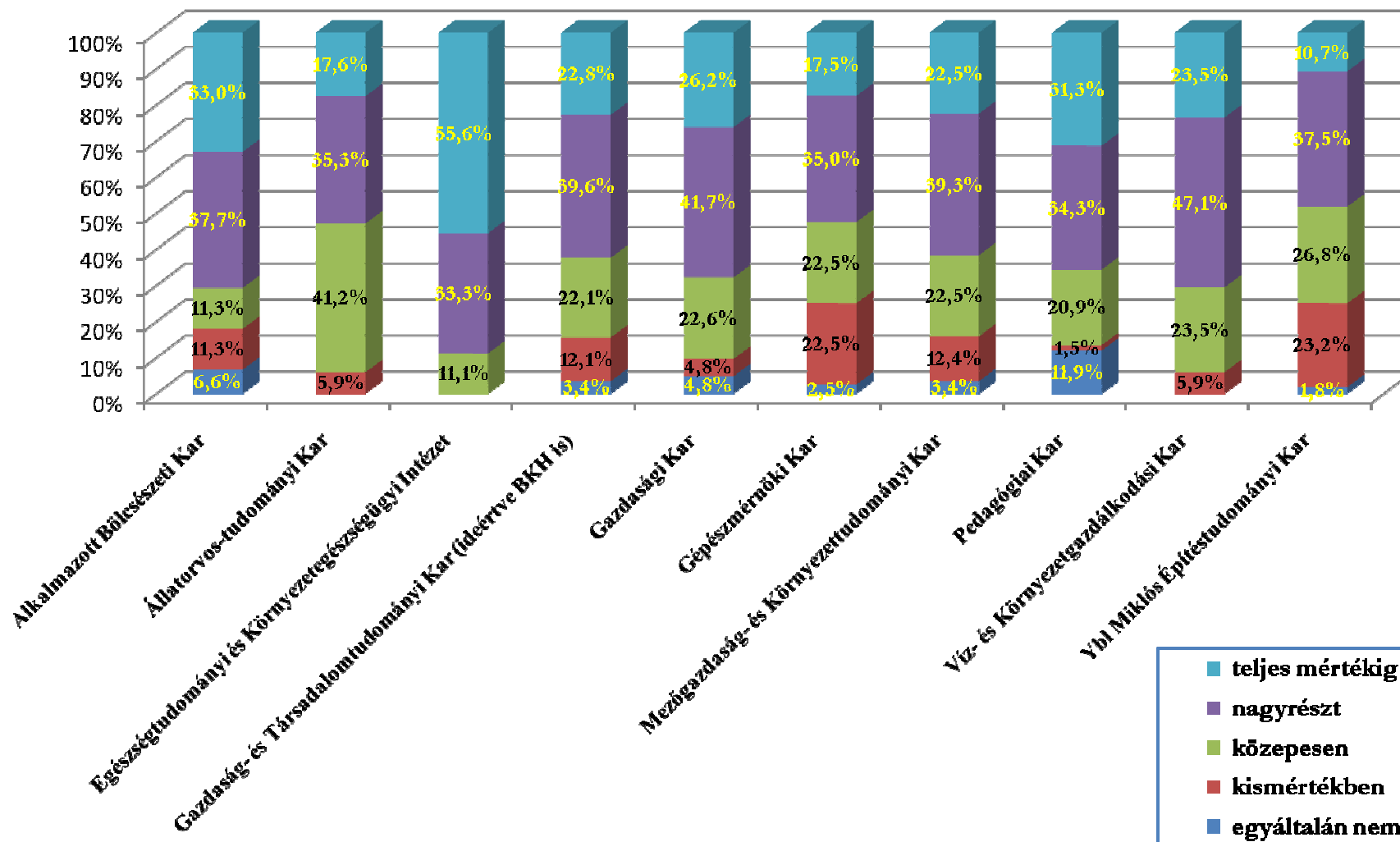
## A tanárok tudásával, felkészültségével



A projekt az Európai Unió támogatásával,  
az Európai Szociális Alap társfinanszírozásával valósul meg.

# Mennyire volt megelégedve az Egyetemen az alábbiakkal?

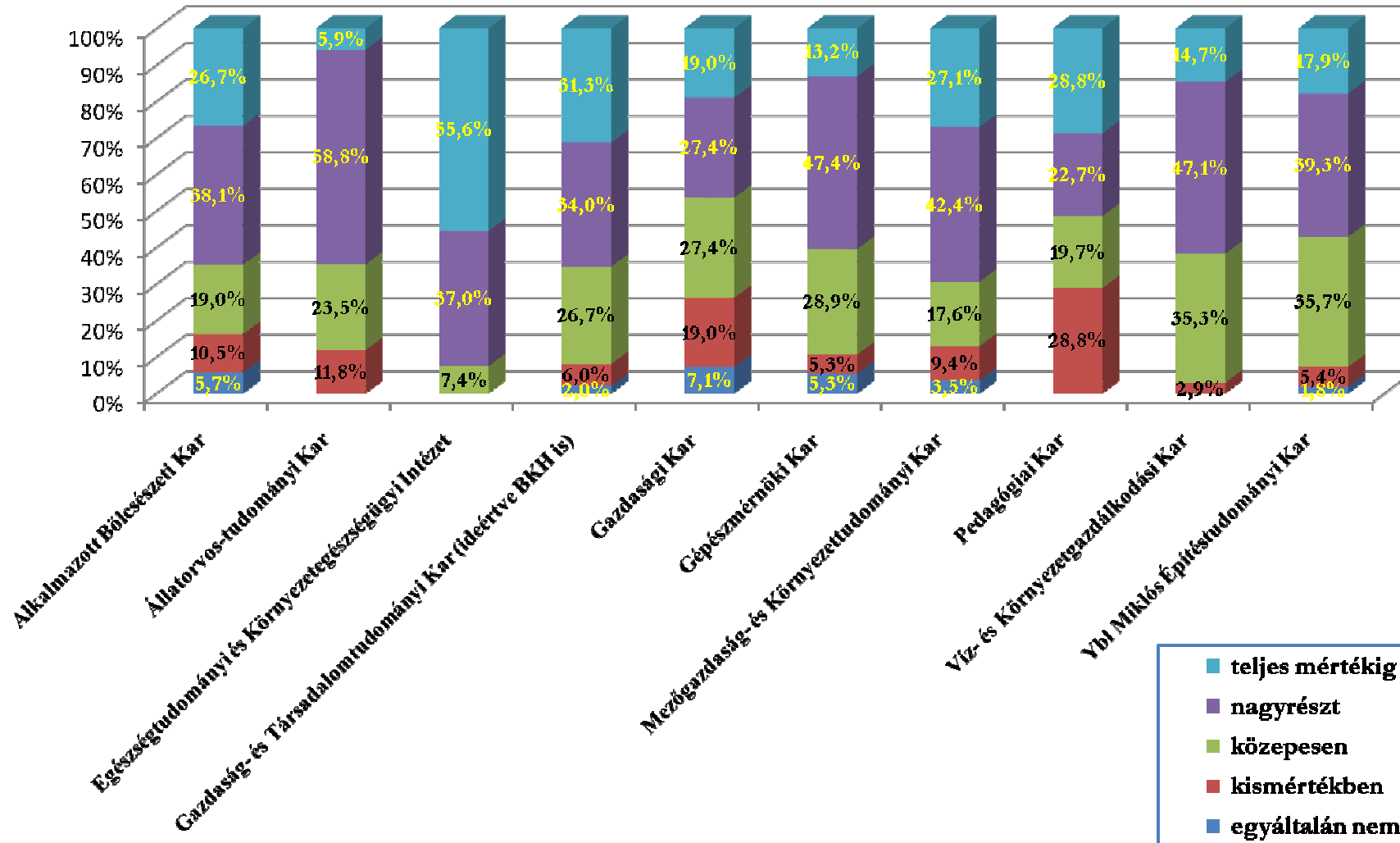
## A tanárok segítőkészségével



A projekt az Európai Unió támogatásával,  
az Európai Szociális Alap társfinanszírozásával valósul meg.

# Mennyire volt megelégedve az Egyetemen az alábbiakkal?

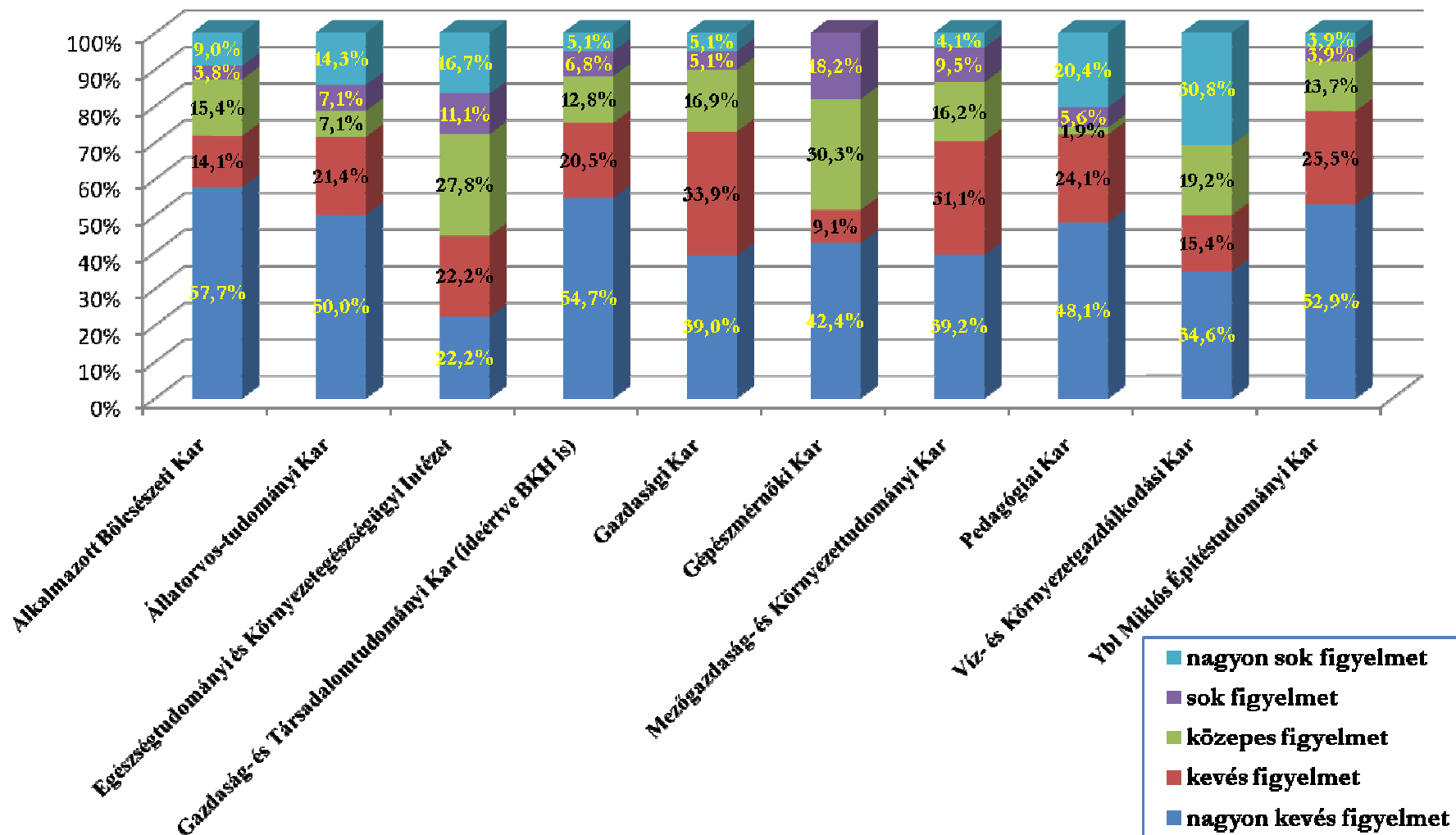
## A tanulmányi előadók munkájával



A projekt az Európai Unió támogatásával,  
az Európai Szociális Alap társfinanszírozásával valósul meg.

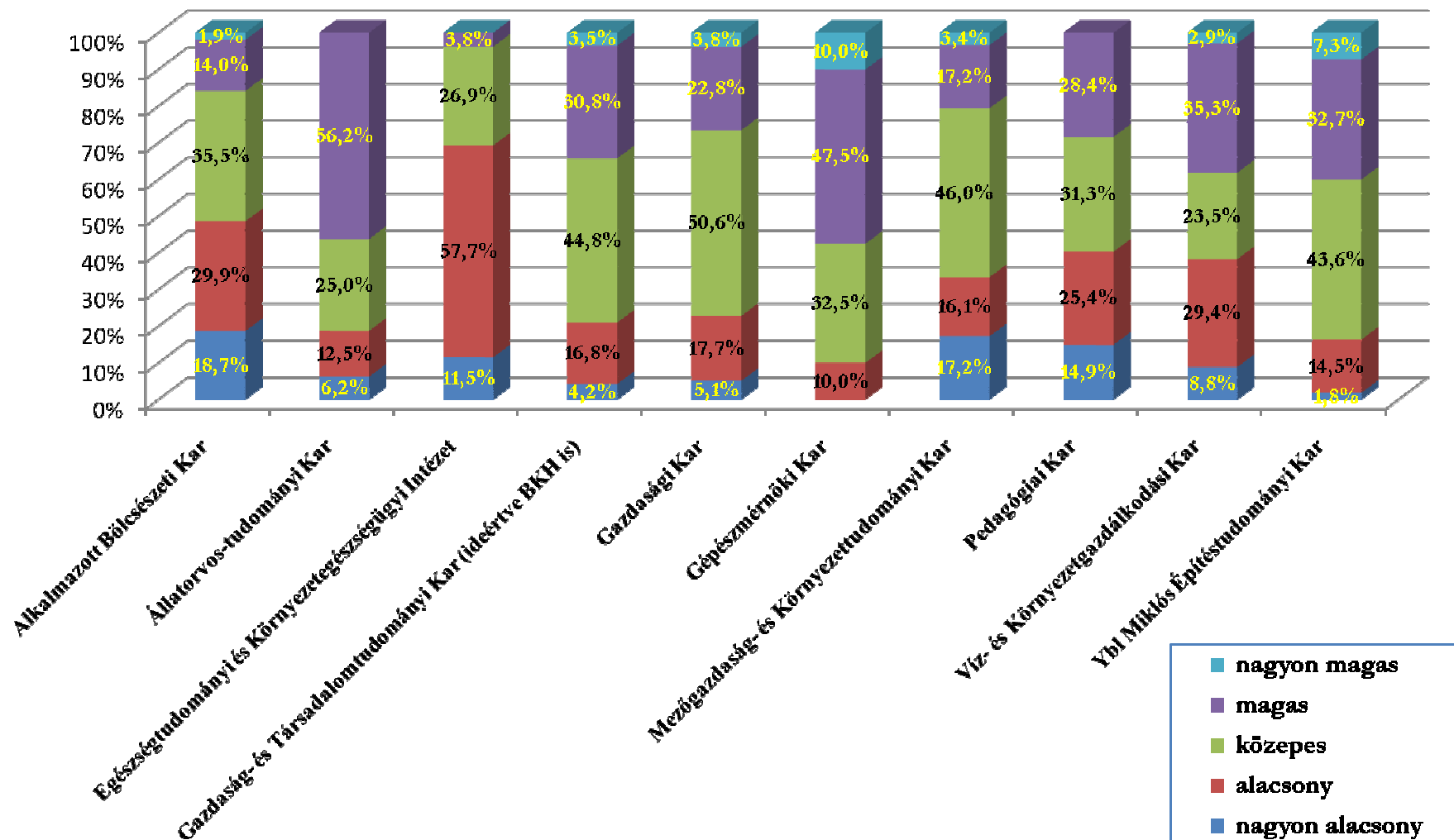
# Az Egyetemen mekkora figyelmet fordítottak az alábbiakra?

## Az elhelyezkedés segítésére a végzés után



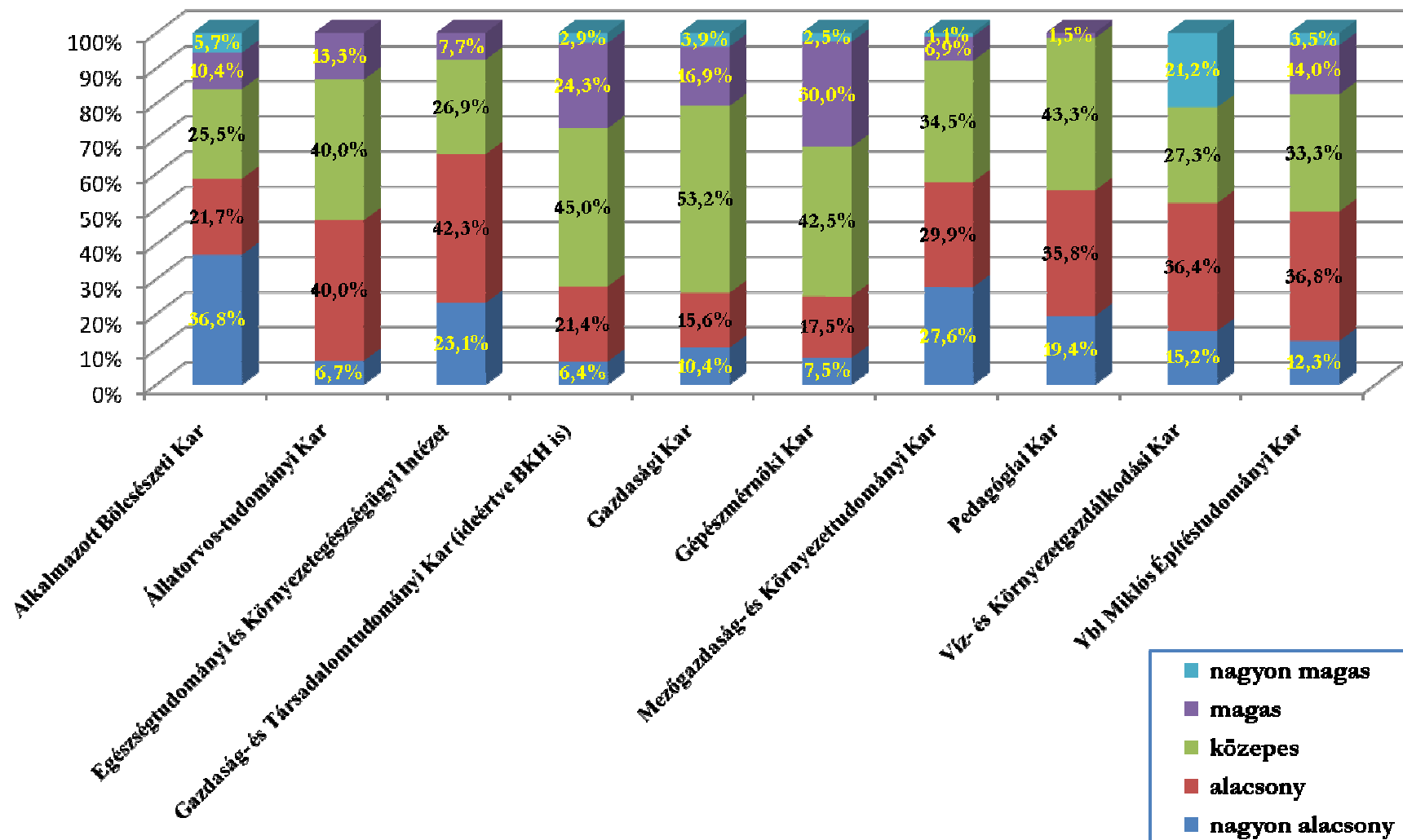
A projekt az Európai Unió támogatásával,  
az Európai Szociális Alap társfinanszírozásával valósul meg.

## Hogyan látja, mekkora szakmájának társadalmi presztízse ma Magyarországon?



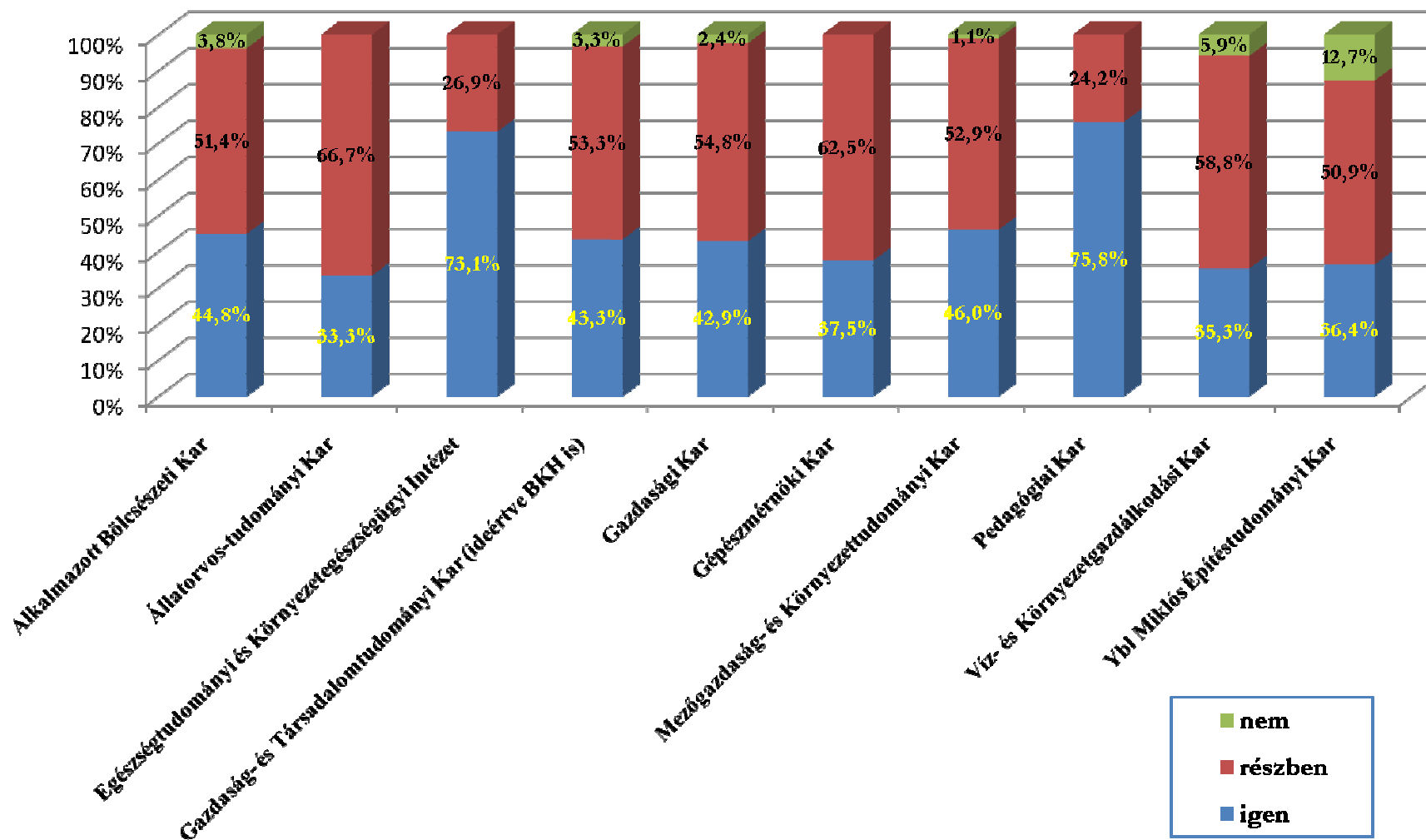
A projekt az Európai Unió támogatásával,  
az Európai Szociális Alap társfinanszírozásával valósul meg.

## Hogyan látja, mekkora szakmájának anyagi megbecsültsége ma Magyarországon?



A projekt az Európai Unió támogatásával,  
az Európai Szociális Alap társfinanszírozásával valósul meg.

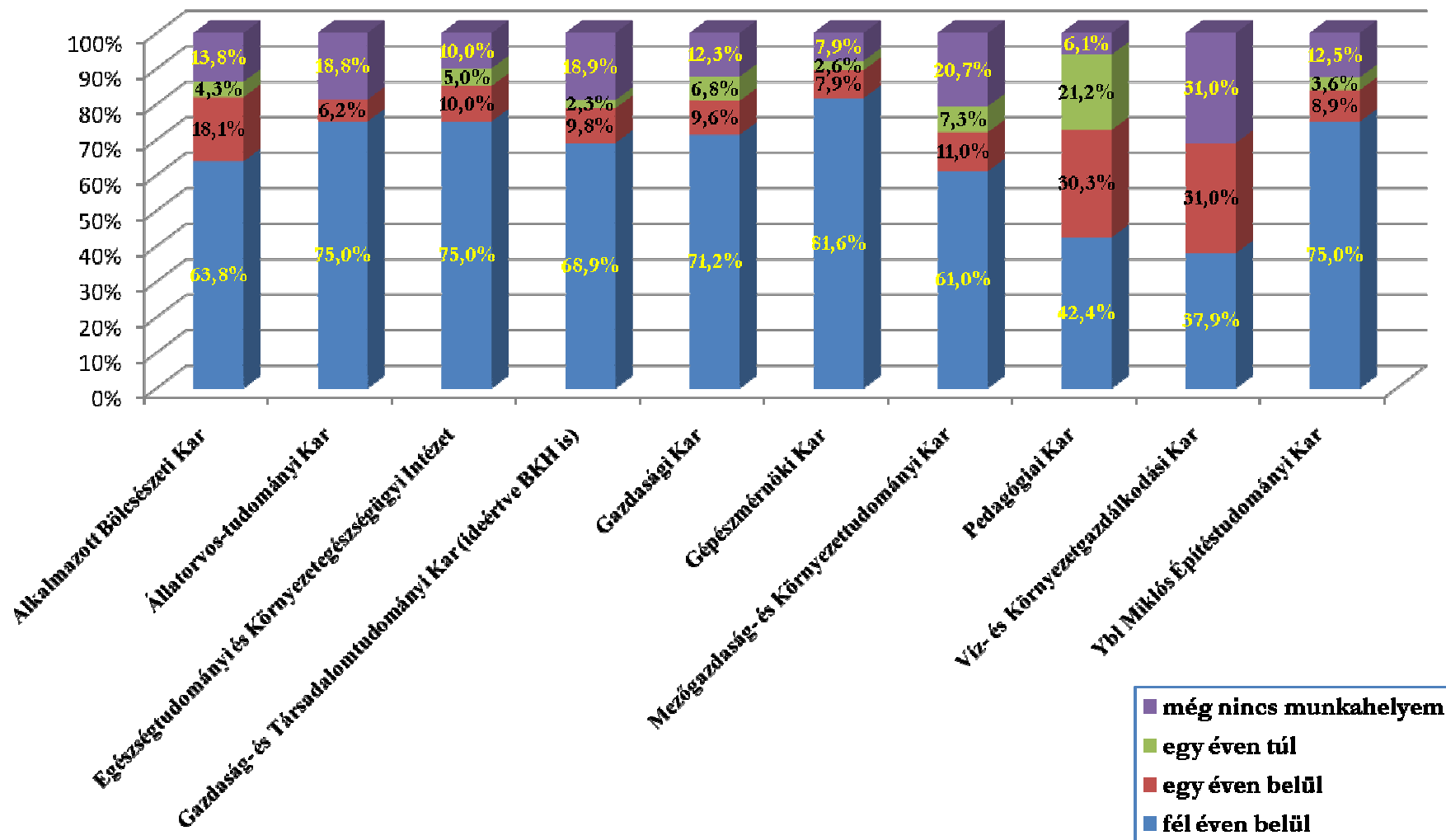
## A választott szak azokhoz az ismeretekhez juttatta hozzá, amelyekre számított?



A projekt az Európai Unió támogatásával,  
az Európai Szociális Alap társfinanszírozásával valósul meg.



## Az első végzettség (legalább abszolutórium) megszerzése után mennyi idő elteltével tudott elhelyezkedni?



A projekt az Európai Unió támogatásával,  
az Európai Szociális Alap társfinanszírozásával valósul meg.



# KÖSZÖNÖM SZÉPEN A FIGYELMÜKET!



A projekt az Európai Unió támogatásával,  
az Európai Szociális Alap társfinanszírozásával valósul meg.